

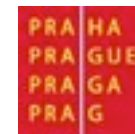
e-UtilityReport

**WEBOVÉ ŘEŠENÍ PRO VYJADŘOVÁNÍ
K EXISTENCI SÍTÍ**

Historie projektu e-UtilityReport

- 09/2009: nasazení pilotního provozu služby na Praze 13 – možnost podání žádosti pracovníky stavebního úřadu*
- 07/2010: publikace odkazu na webu Praha 13 a zahájení volného přístupu ke službě e-UtilityReport (standardní provoz)

*Nasazení služby e-UtilityReport v rámci projektu OPPK – Hrdlička spol. s r. o.



Co je e-UtilityReport?

Co je e-UtilityReport?

Webová služba dostupná přes internetový prohlížeč

Zjednodušuje proces Vyjádření k existenci inženýrských sítí

- Inspekce kolize majetku správců se zájmovým územím žadatele

Aplikace na bázi mapového serveru MAWIS – osvědčená technologie



Způsoby přístupu ke službě



Způsoby přístupu ke službě



**Web města
(pasivně)**



**Stavební
úřad
(aktivně)**



www.mawis.eu



Web správce sítě



Princip podání přes web města

JEDNO VYPLNĚNÍ, HROMADNÉ PODÁNÍ!



www.praha13.cz



čeps, a.s.

ELTODO
Citelum



PRE



BLOANE PARK
... péřel' velk' at'



TeliaSonera



Princip podání přes web města

JEDNO VYPLNĚNÍ, HROMADNÉ PODÁNÍ!



www.praha13.cz →

The screenshot shows a web form titled "Vyžádání k vydání střeš. a podlah. střeš." (Request for roof and floor plan). It has tabs for "Žádost", "Základní údaje", "Správa", and "Přehled". The form is divided into sections: "Ověření žadatele" (Applicant verification), "Základní údaje" (Basic data), and "Množství (stavění)" (Quantity (construction)). Each section contains fields for name, address, contact info, and checkboxes for "Fyzická osoba" (Physical person) and "Právní osoba" (Legal entity). A blue arrow points from the URL to the form.



Hlavní vlastnosti aplikace

Hlavní vlastnosti aplikace

1. **Zadání identifikace žadatele/stavebníka**

Hlavní vlastnosti aplikace

- 1. Zadání identifikace žadatele/stavebníka**
- 2. Lokalizace zájmového území dle:**
 - a. adresních míst
 - b. parcel katastru nemovitostí (obec, název/kód katastrálního území, parcelní číslo)

Hlavní vlastnosti aplikace

- 1. Zadání identifikace žadatele/stavebníka**
- 2. Lokalizace zájmového území dle:**
 - a. adresních míst
 - b. parcel katastru nemovitostí (obec, název/kód katastrálního území, parcelní číslo)
- 3. Zákres zájmového území žadatele nad katastrální mapou**

Hlavní vlastnosti aplikace

- 1. Zadání identifikace žadatele/stavebníka**
- 2. Lokalizace zájmového území dle:**
 - a. adresních míst
 - b. parcel katastru nemovitostí (obec, název/kód katastrálního území, parcelní číslo)
- 3. Zákres zájmového území žadatele nad katastrální mapou**
- 4. Vytvoření a odeslání žádostí správcům, kteří mají v zájmové oblasti síť**

Výhody

VÝHODY PRO ŽADATELE

- Intuitivní uživatelské rozhraní
- Úspora času: on-line přístup
- Vytvoření žádosti z pohodlí domova/kanceláře
- Hromadné podání žádosti více správcům

VÝHODY PRO ŽADATELE

- Intuitivní uživatelské rozhraní
- Úspora času: on-line přístup
- Vytvoření žádosti z pohodlí domova/kanceláře
- Hromadné podání žádosti více správcům
- Kompletní registr správců v působnosti SÚ



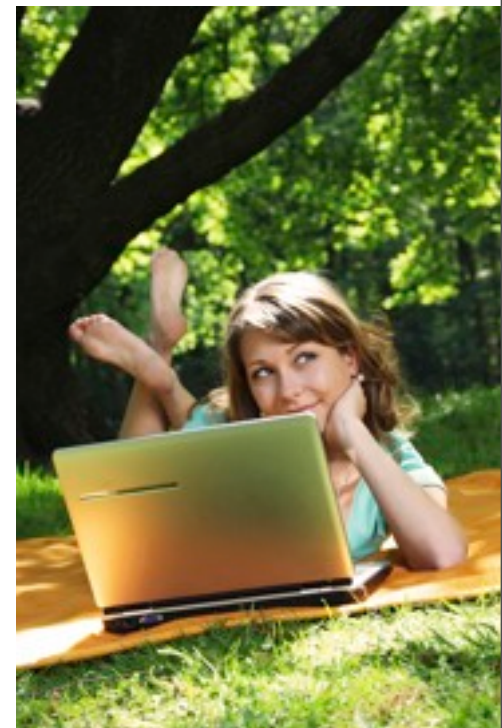
Výhody

VÝHODY PRO MĚSTO

- Zkvalitnění služeb občanům

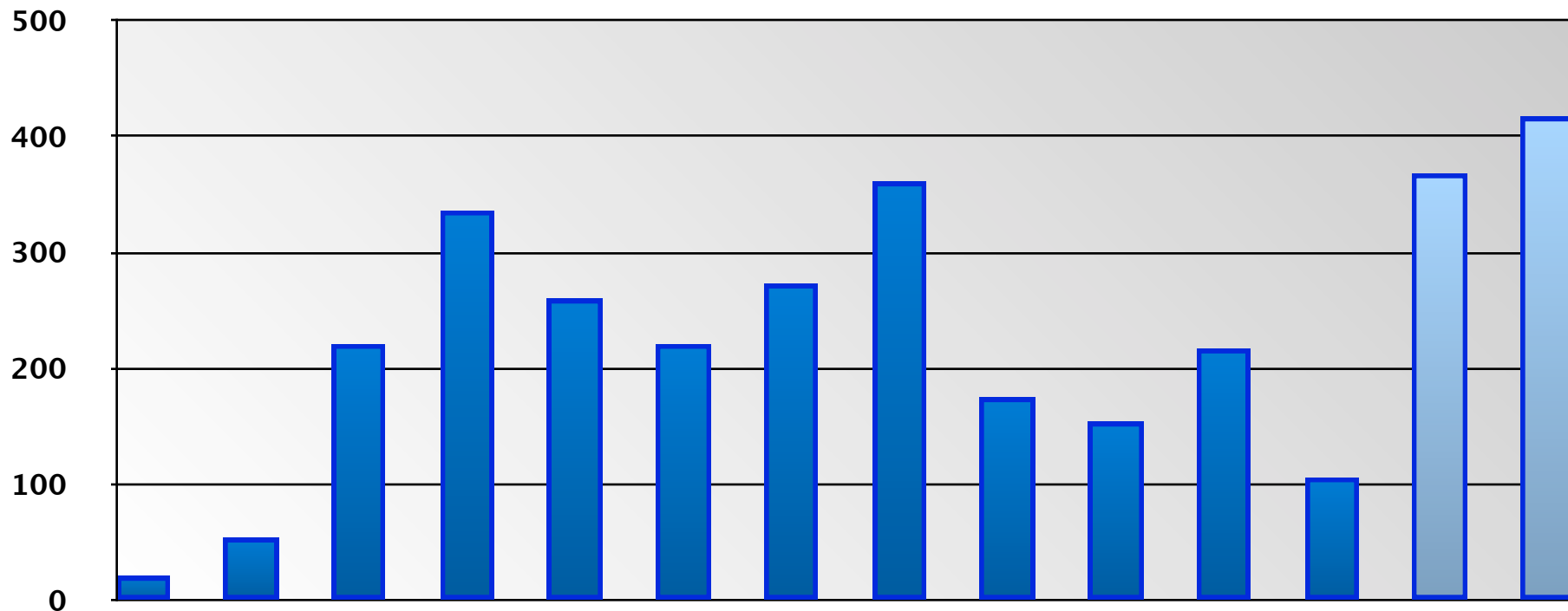
VÝHODY PRO MĚSTO

- Zkvalitnění služeb občanům
- Vytvoření kompletního registru správců
- Jednotné místo pro vytvoření žádosti
- Řešení v duchu eGovernment



- Od 9/2009 podáno přes web ÚMČ P13 celkem 2042 žádostí

Podané žádosti za jednotlivé měsíce na všech zapojených městech



Reference služby e-UtilityReport



Magistrát
Hl. m. Prahy



Beroun



Brandýs n. L.
Stará Boleslav



Rokycany



Děčín



Dobříš



Hustopeče



Strakonice



Kamenice
nad Lipou



Libčice
nad Vltavou



Louny



Žebrák



Lysá
nad Labem



Milevsko



Milovice



Volyně



Nové
Strašecí



Písek



Třebíč



Praha 19



Sedlčany



Sokolov



Praha 13

Reference služby e-UtilityReport

SEZNAM ZAPOJENÝCH MĚST



Magistrát
Hl. m. Prahy



Beroun



Brandýs n. L.
Stará Boleslav



Rokycany



Děčín



Dobříš



Hustopeče



Strakonice



Kamenice
nad Lipou



Libčice
nad Vltavou



Louny



Žebrák



Lysá
nad Labem



Milevsko



Milovice



Volyně



Nové
Strašecí



Písek



Třebíč



Praha 19



Sedlčany



Sokolov



Praha 13