

Jak urychlit soulad s GDPR využitím cloudových služeb

Zdeněk Jiříček, National Technology Officer

Vlastimil Tesař, Partner Technology Specialist

Microsoft s.r.o.

This presentation is intended to provide an overview of GDPR and is not a definitive statement of the law.

- **Některé funkce spojené s výkonem práv subjektů dat (čl. 12 až 20)**
 - Nalezení osobních údajů, přístup, omezení, protokolární výmaz, přenositelnost
- **Reflektovat smluvní požadavky na zpracovatele (čl. 28)**
- **Pořizování záznamů o činnostech zpracování (čl. 30 bod 2.)**
- **Zabezpečení zpracování osobních údajů (čl. 32)**
- **Implementace pseudonymizace a šifrování dat (čl. 25, 32)**
- **Pomoc při šetření a ohlašování bezpečnostních incidentů (čl. 33, 34)**
- **Modelové posouzení vlivu na ochranu os. údajů - DPIA (čl. 35)**
- **Kodexy chování zpracovatelů a certifikace služeb (čl. 40 až 42)**



Článek 32 – Zabezpečení zpracování (os. údajů)

- (1) S přihlédnutím ke stavu techniky... povaze... rozsahu... a k různě závažným rizikům pro práva fyz. osob, zavedou správce a zpracovatel **vhodná tech/org. bezp. opatření...** odpovídající danému **riziku**,.. včetně:
 - a) případné **pseudonymizace** a **šifrování** osobních údajů;
 - b) schopnosti zajistit **neustálou důvěrnost, integritu, dostupnost a odolnost** systémů a služeb zpracování;
 - c) **...obnovit dostupnost** osobních údajů...**včas** v případě...**technických** incidentů;
 - d) **...pravidelného testování...a hodnocení účinnosti zavedených...opatření...**
- (2) **... zohlednit rizika... náhodného zničení, ztráty, pozměňování, neoprávněného zpřístupnění... osobních údajů**

Kde najdeme ty smluvní záruky ???

Požadavek	Řešení
Smluvní podmínky dle čl. 28	OST - „Podmínky pro služby online“ od září 2017 má standardně novou přílohu č. 4 – řeší explicitně soulad s články 28, 32 a 33 GDPR. Obsahuje „Podmínky ochrany osobních údajů a zabezpečení“ (str. 7 a dále)
Zabezpečení zpracování – čl. 32	OST – Příloha 4 GDPR, dále část zabezpečení Bezpeč. opatření, průmyslové certifikace / standardy a auditní zprávy – vše zahrnuto v OST Rozcestník: Trust Center www.microsoft.com/trust Celé auditní zprávy a dokumenty jsou na Service Trust Platform (www.aka.ms/STP)
Místo uložení dat	OST – odst. „Umístění pro uchování neaktivních zákaznických dat“
Místo zpracování dat	Může nastat v jistých případech i mimo EU. Řešení – GDPR čl. 46 Standardní smluvní doložky o ochraně údajů přijaté EC (viz potvrzení EC a vyjádření ÚOOÚ). Zahrnuty jako příloha č. 3 OST. Podrobnosti viz www.microsoft.com/trust , oblast Privacy, „Where your data is located“, „Who can access your data“
Použití a zpřístupnění zákaznických dat	OST – Příloha 4 GDPR, OST – str. 7, Použití zákaznických dat, Zveřejnění (zpřístupnění) zákaznických dat

Kde

Požadav

Smluvní
dle čl. 28

Zabezpe
zpracová

Místo ulo

Místo zp

Použití a
zpřístup

4. Tyto podmínky obecného nařízení o zpracování údajů neplatí, když je společnost Microsoft správcem osobních údajů.

C. Příslušné povinnosti v rámci obecného nařízení o zpracování údajů: Články 28, 32 a 33

1. Společnost Microsoft nezapojí jiného zpracovatele bez předchozího konkrétního nebo obecného písemného oprávnění od zákazníka. V případě obecného písemného oprávnění bude společnost Microsoft informovat zákazníka o jakýchkoli zamýšlených změnách týkajících se přidání nebo výměny ostatních zpracovatelů a dává tím zákazníkovi možnost vznést námitku proti takovým změnám. (Článek 28(2))

2. Zpracování společnosti Microsoft se řídí těmito podmínkami obecného nařízení o zpracování osobních údajů v rámci Evropské unie (dále jako „EU“) nebo některého z jejích členských států a jsou pro společnost Microsoft vůči zákazníkovi závazné. Předmět a trvání zpracování, jeho povaha a účel, typ osobních údajů, kategorie datových subjektů a povinnosti o práva zákazníka jsou stanoveny ve smlouvě o multilicenčním programu zákazníka, včetně těchto podmínek obecného nařízení o zpracování osobních údajů. Společnost Microsoft konkrétně zajišťuje:

- (a) zpracování osobních údajů pouze na základě zdokumentovaných pokynů od zákazníka včetně případů týkajících se převodů osobních údajů do jiných zemí nebo mezinárodních organizací, pokud to nevyžaduje zákon EU nebo členského státu, jímž se společnost Microsoft řídí, v kterémžto případě bude společnost Microsoft informovat zákazníka o tomto právním požadavku před zpracováním v případě, že zákon nezakazuje tyto informace na důležitém podkladě ve veřejném zájmu;
- (b) zajištění, že osoby, které mají oprávnění zpracovávat osobní údaje, se zavázaly dodržovat jejich důvěrnost nebo mají příslušnou statutární povinnost zachování důvěrnosti;
- (c) vynaloží veškerá opatření požadovaná podle článku 32 obecného nařízení o zpracování osobních údajů;
- (d) bude respektovat podmínky, na které odkazují odstavce 2 a 3 týkající se zapojení jiného zpracovatele;
- (e) bude brát v úvahu povahu zpracování, pomáhat zákazníkovi prostřednictvím příslušných technických a organizačních opatření, do míry, do které to je možné, při plnění povinností zákazníka reagovat na žádosti o uplatňování práv datového subjektu stanovených v kapitole III obecného nařízení o zpracování osobních údajů;
- (f) bude napomáhat zákazníkovi při zajištění shody s povinnostmi stanovenými články 32 až 36 obecného nařízení o zpracování osobních údajů s ohledem na povahu zpracování a informace, které jsou společnosti Microsoft k dispozici;
- (g) na žádost zákazníka odstraní nebo vrátí zákazníkovi veškeré osobní údaje na konci poskytování služeb souvisejících se zpracováním a odstraní stávající kopie, pokud zákon EU nebo členského státu vyžaduje uchovávání osobních údajů;
- (h) zpřístupní zákazníkovi veškeré informace nezbytné k prokázání shody s povinnostmi stanovenými v článku 28 obecného nařízení o zpracování osobních údajů a umožní audit provázené zákazníkem nebo jím pověřeným auditorem, včetně inspekci, a bude zákazníkovi napomáhat.

Společnost Microsoft by měla zákazníka neprodleně informovat, pokud na základě jejího uvážení některý z pokynů porušuje obecného nařízení o zpracování osobních údajů nebo některé z ustanovení o ochraně dat EU nebo členského státu. (Článek 28(3))

1. Tam, kde společnost Microsoft používá služby zpracovatele realizující konkrétní zpracování jménem zákazníka, budou tyto ste

OSI (str. 7) / 11 - Základní podmínky pro poskytování služeb zpracování dat, zejména v rámci (přístup) zákaznických

novou

dále)

vše

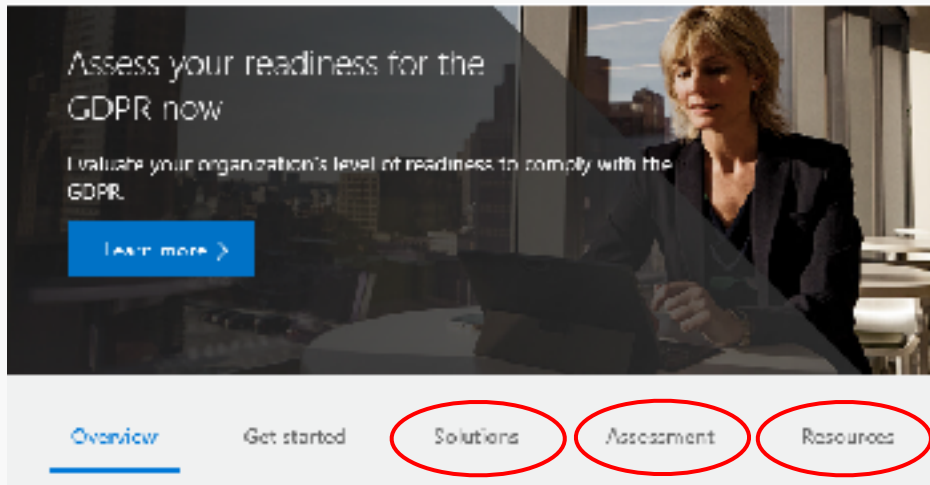
aka.ms/

standardní
řízení ÚOOÚ).

Jak uchopit GDPR



Hlavní stránka MS Corp: www.microsoft.com/GDPR



- Solutions
- Assessment
- Resources

Shared responsibility ..rozdělení rolí
mezi správcem a zpracovatelem obecně ==>

Shared responsibilities

Microsoft understands how different cloud service models affect the ways that responsibilities are shared between CSPs and customers.

Responsibility	On-Prem	IaaS	PaaS	SaaS
Data classification & accountability	Cloud Customer	Cloud Customer	Cloud Customer	Cloud Customer
Client & end-point protection	Cloud Customer	Cloud Customer	Cloud Customer	Cloud Customer / Cloud Provider
Identity & access management	Cloud Customer	Cloud Customer	Cloud Customer / Cloud Provider	Cloud Customer / Cloud Provider
Application level controls	Cloud Customer	Cloud Customer	Cloud Customer / Cloud Provider	Cloud Provider
Network controls	Cloud Customer	Cloud Customer / Cloud Provider	Cloud Provider	Cloud Provider
Host infrastructure	Cloud Customer	Cloud Customer / Cloud Provider	Cloud Provider	Cloud Provider
Physical security	Cloud Customer	Cloud Provider	Cloud Provider	Cloud Provider

Legend: Cloud Customer (Blue), Cloud Provider (Grey)

Beginning your General Data Protection Regulation (GDPR) journey

Whitepaper 31 stran
Metodika 4 kroků + nástroje
i v češtině

www.aka.ms/GDPRwhitepaperCZ

Příprava na obecné
nařízení o ochraně
osobních údajů
(GDPR)

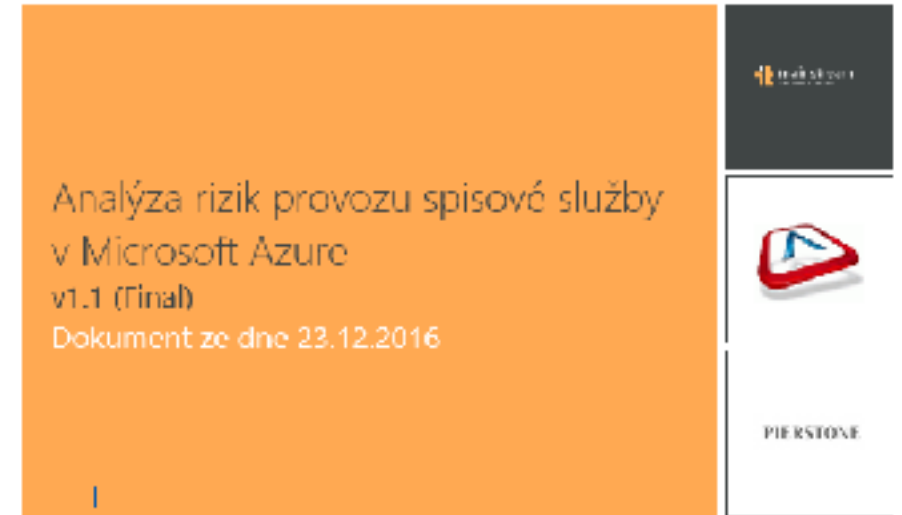
Dosáhněte rychleji souladu s nařízením
GDPR pomocí služby Microsoft Cloud



- GDPR prezentace a zdroje v CZ: www.aka.ms/jaknaGDPR k dispozici modelové analýzy rizik pro zákazníky (v češtině):
 - Analýza rizik: **Spisová služba Gordic GINIS v cloudu Azure (RAC s.r.o.)**
 - Analýza rizik: **Zdravotnická dokumentace v cloudu Azure (ICZ a.s.)**
 - Znalecký posudek ústavu CETAG: adekvátní úroveň zabezpečení dle GDPR
 - **Formát DPIA pro zpracování osobních údajů v Office 365 (ICZ a.s.)**
 - Osobní údaje v Exchange Online
 - Citlivé osobní údaje v SharePoint Online
 - Telemedicína / citlivé osobní údaje přes a upload přes Skype for Business

Vzorová analýza rizik provozu spisové služby Gordic GINIS v cloudu Microsoft Azure

- Spoluráce s Gordic na zahrnutí aplikační vrstvy GINIS v prostředí Microsoft Azure
- Analýza rizik od RAC (Risk Analysis Consultants) a Mainstream Technologies
- Soulad s požadavky GDPR ověřen právní kanceláří Pierstone s.r.o.
- Microsoft s.r.o. má uživatelská práva i pro zákazníky a obchodní partnery



Vzorová analýza rizik zpracování zdravotnických IS v cloudu Microsoft Azure

- Zpracováno na zakázku spol. kolektivem ICZ / S.ICZ a.s.
- Soulad s požadavky GDPR ověřen právní kanceláří Pierstone s.r.o.
- Microsoft s.r.o. má uživatelská práva i pro zákazníky a obchodní partnery
- **Znalecký posudek ústavu CETAG:**
“.. splňuje požadavky na vhodná opatření a záruky, včetně bezpečnostních opatření a mechanismů, které je správce osobních údajů povinen přijmout v souladu s čl. 32 a čl. 35 odst. 7 nařízení,.... pro zpracování zvláštních kategorií osobních údajů“



Modelové „Posouzení vlivu“ DPIA na Office 365

- Zpracováno na zakázku kolektivem ICZ / S.ICZ a.s.
- Soulad s požadavky GDPR ověřen právní kanceláří Pierstone s.r.o.
- Microsoft s.r.o. má uživatelská práva i pro zákazníky a obchodní partnery

S.ICZ a.s.

Na Hřebenoch II 1718/10
140 00 Praha 4

Na posouzení právních aspektů spolupracovala

**PIERSTONE s.r.o., advokátní
kancelář**

Na Příkopě 4
110 00 Praha 1

Modelová DPIA a analýza rizik pro zpracování osobních údajů v Microsoft Office 365

Studie zpracována na základě poplávky Microsoft a.s.o.

Dokument:	MICR01017_STUDIE_110.docx	Verze:	1.1
Zakázka:	MICR.01017	Stav:	Řešeno
Zpracováni:	Kolektivem ICZ a S.ICZ	Průběh:	157
Datum:	10.4.2017	Průběh:	157

Široké portfolio certifikací a mezinárodních standardů

Certifikace a příklady: Microsoft Trust Center www.microsoft.com/trust; Repository: www.aka.ms/STP

GLOBAL



ISO 27001



ISO 27018



ISO 27017



ISO 22301



ISO 9001



SOC 1 Type 2



SOC 2 Type 2



SOC 3



CSA STAR Self-Assessment



CSA STAR Certification



CSA STAR Attestation

US GOV



Moderate JAB P-ATO



High JAB P-ATO



DoD DISA SRG Level 2



DoD DISA SRG Level 4



DoD DISA SRG Level 5



SP 800-171



FIPS 140-2



Section 508 VPAT



ITAR



CJIS



IRS 1075

INDUSTRY



PCI DSS Level 1



CDSA



MPAA



FACT UK



Shared Assessments



FISC Japan



HIPAA / HITECH Act



HITRUST



GxP 21 CFR Part 11



MARS-E



IG Toolkit UK



FERPA



GLBA



FFIEC

REGIONAL



Argentina PDPA



EU Model Clauses



UK G-Cloud



China DJCP



China GB 18030



China TRUCS



Singapore MTCS



Australia IRAP / CCSL



New Zealand GCIO



Japan My Number Act



ENISA IAF



Japan CS Mark Gold



Spain ENS



Spain DPA



India MeitY



Canada Privacy Laws

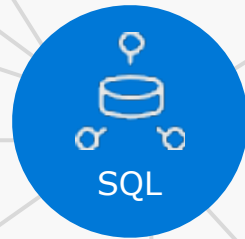
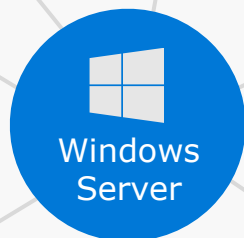
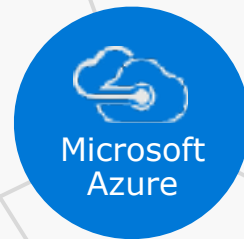


Privacy Shield



Germany IT Grundschutz workbook

Řešení podporující připravenost na GDPR



Threat Intelligence

Audit Logs

Intune

Active Directory

Log Analytics

eDiscovery

Azure Security Center

Data Loss Prevention

Data Log

Řešení podporující připravenost na GDPR

Cloud App Security

Key Vault

Data Classification

Windows Hello

Bitlocker

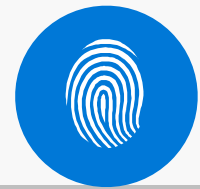
Threat Detection

Credential Guard

Information Protection

Transparent Data Encryption

Always Encrypted



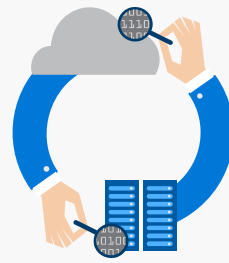
Office 365 - příběhy

Maximální využití technického, bezpečnostního i organizačního zajištění cloudových služeb

- Multifaktorová autentizace, ochrana před kybernetickými útoky, přístup řízený zákazníkem, šifrování dat, smluvní závazky a SLA....

Ochrana informací s osobními daty

- Zabezpečení dokumentů a e-mailů – možnost zneplatnění a omezení přístupu bez ohledu na jejich umístění, omezení odeslání, nastavení politik a analýza jejich dodržování
- Vyhledání dokumentů, e-mailů, kontaktů s osobními údaji napříč systémem Office 365 pomocí funkce eDiscovery pověřenými osobami
- Minimalizace výskytu stejných dokumentů s osobními údaji jejich jednoduchým sdílením a nekopírováním pomocí e-mailových příloh – propojení s aplikacemi Office
- Možnosti vytvoření agend spojených se zajištěním výkonu práv subjektů – workflow, záznamy žádostí a



EMS - příběhy

Zajištění zařízení, ze kterého se přistupuje k osobním údajům

- Zabezpečení stanic a mobilních zařízení proti neoprávněnému přístupu – pravidla, šifrování, správa
- Vymazání obsahu zařízení v případě odcizení nebo ztráty

Zajištění bezpečného ověření oprávněného uživatele

- Snížení možnosti zneužití přístupu nebo sdílení hesla pomocí multifaktorové autentizaci pro přístup k firemním aplikacím
- Analýza hrozeb v lokální síti, spojená se zneužitím přístupů

Omezení přístupu k dokumentům s osobními údaji bez ohledu na jejich umístění

- Ochrana šifrováním a omezením přístupu k dokumentům s osobními údaji
- Možnost zneplatnění dokumentů s osobními údaji bez ohledu na jejich umístění



Windows 10 - příběhy

Zabezpečení zařízení proti napadení a odcizení dat

- Proaktivní ochrana proti Ransomware a dalšímu škodlivému kódu? Device Guard a AppLocker je odpověď
- Integrovaný antivirový systém Windows Defender Antivirus chrání i proti malware, který ještě nebyl nikde použit

Zabezpečené informace při odcizení nebo ztrátě

- Firemní informace a data jen na firemních zařízeních a uložistích pomocí technologie Windows Information Protection a Azure Information protection
- Šifrování obsahu pevného disku technologií Bitlocker chrání zařízení v případě ztráty nebo odcizení
- Odolnost proti útokům zneužívající zcizení hesla z paměti zařízení pomocí funkce Credential Guard
- Zabezpečená identita oprávněného uživatele
Vestavěná podpora vícefaktorového ověřování uživatele



Microsoft 365 - příběhy

Kombinace Windows, Office 365 a EMS

- Ochrana koncových zařízení před odcizením informací
- Zajištění před neoprávněným přístupem k zařízení a aplikacím s osobními údaji
- Ochrana před hroby útoků a odcizení dat v síti
- Ochrana dokumentů a e-mailů s osobními informacemi šifrováním
- Aplikace Office pro bezpečnou a efektivní produktivitu
- Certifikované cloudové prostředí pro e-maily a dokumenty
- Licenční zajištění Windows a Office 365 jako služby
- Stále aktuální prostředí z pozice bezpečnosti i funkcí



Azure příběhy

Management & Security

Předcházení bezpečnostních incidentů

- Integrace systémů do jednoho globálního pohledu ze všech komponent on-prem i cloudu – sítě, servery, identity, SIEM
- Doporučení pro zabezpečení monitorované infrastruktury napříč platformami – Windows, Linux, OpenStack, Vmware...
- Zabezpečení proti zásahu administrátora

Rychlost reakce na incident

- Notifikace o incidentech (SMS, e-mail, push, dashboard, mobilní aplikace)
- Zpětné dohledání incidentů po dobu až 24 měsíců s neomezeným prostředky – storage, výkon, analýzy...
- Vyhledání události, incidentu, spojených s konkrétním uživatelem, procesem atp v daném čase



KPCS ATOM – kompletní správa bezpečnosti a provozu sítě

Jednotný přístup k informacím je hlavní předností služby

<p>AU Assessment</p> <p>2 Servers Assessed on 10 Aug 10:57</p> <p>4 High Priority Recommendations 6 Low Priority Recommendations 138 based checks</p>	<p>Alert Management</p> <p>105 Active Critical Alerts in the last 24 hours 288 Active Warning Alerts in the last 24 hours</p>	<p>Antivirus Assessment</p> <p>5 Light Protection</p> <ul style="list-style-type: none"> Antivirus 0 Signature Updates 0 Local File Protection 3 	<p>Azure Automation</p> <p>Enabled, check creation of Hybrid Runbook Workers for your Automation accounts.</p>	<p>Line Activity Preview</p> <p>0 Malicious Activity (last 24 hours) 2 DVI Teams</p>	<p>Network Performance Monitor</p> <p>5 Suboptimal Links</p> <ul style="list-style-type: none"> Unhealthy Edmanet Link 3 Health Submission Link 0 	<p>System Center Configuration Manager Assessment (Preview)</p> <p>View them here View them all View configuration</p>
<p>Can city and Swift</p> <p>7 Active Processes 1575 Active Elements</p>	<p>IT Service Management (Preview) (Preview)</p> <p>Solution requires additional configuration</p>	<p>Service Map</p> <p>5 Machines working (last 24 hours) 8 All-time machines working 888 000 000</p>	<p>Uji Assessment</p> <p>2 Critical Alerts within 30 days 33 Low Priority Recommendations 174 Pending alerts</p>	<p>Hydra Management</p> <p>5 Computers At Risk</p> <ul style="list-style-type: none"> Feed Other Update 2 Feed Security Update 4 Feed Other Update 3 Up to Date 2 	<p>Hydra (Preview) (Preview)</p> <p>1 Total nodes 0 Total last connection</p>	<p>Wire Data D0</p> <p>7 Alerts in the last 24 hours 4 Critical Alerts in the last 24 hours 13 Additional Alerts in the last 24 hours</p>
<p>Settings</p> <p>7 Data sources connected</p>	<p>AD Replication Status</p> <p>No data found Use search tools</p>	<p>Agents Health</p> <p>7 Total count of agents 0 Count of unresponsive agents in the last 24 hours</p>	<p>Azure Activity Log</p> <p>18 Number of warning records</p>	<p>Capacity and Performance (Preview)</p> <p>1 Hosts 7 Virtual Machines</p>	<p>Change Tracking</p> <p>27 Alerts</p>	<p>Upgrade Health</p> <p>0 Computers</p>
<p>Device Health (Preview)</p> <p>Performing Assessment</p> <p>No device have been detected, note that it can take up to 24-48 hours for configured devices to appear and may take longer if they are not currently connected. Please refer to http://aka.ms/DeviceHealthConfig for more info on how to configure devices.</p>	<p>Office 365</p> <p>Requires Configuration</p> <p>This monitor requires additional configuration. Please click here to complete all required configuration steps.</p>	<p>ATOM Agent Status</p> <p>7 Servers health</p>	<p>Real Time Data Consumption Tracker</p> <p>2023.2 10/02/24 LIST</p> <ul style="list-style-type: none"> Security 204.9 Intelligence 44.5 Configuration 17.3 	<p>Logon Activity With Service</p> <p>0 Suspicious</p>	<p>Logon In Remote Desktop Services</p> <p>0 Failed Logon 15 Successful Logon</p>	<p>Server Performance</p> <p>8 Servers currently reporting to DMT 7 Servers currently reporting to DMS</p>
<p>Worked File Storage</p> <p>0 Disk volumes with less than 10% free space 3 Disk volumes with less than 20% free space</p>	<p>Windows Update Management</p> <p>37 Not Installed 47 Updates Installed 62 Not Installed OS Updates</p>	<p>Windows Hardware and Software Inventory</p> <p>6 Servers</p> <ul style="list-style-type: none"> Virtual Machine 5 Physical VM 1 	<p>Local Certificate Status</p> <p>7 Certs</p> <ul style="list-style-type: none"> Critical 1 Warning 1 Expired 1 	<p>Exchange Server HealthCheck List</p> <p>1 MISC UPDATES</p> <ul style="list-style-type: none"> Virtualized Exchanges 1 Mailboxes 1 Failed Updates 1 	<p>Operating System HealthCheck List</p> <p>0 Servers</p> <ul style="list-style-type: none"> Server Down 1 Unresponsive 0 Restarted 0 	<p>Web Probe</p> <p>7 100% Uptime</p> <ul style="list-style-type: none"> Up 5 Warning 2
<p>Task Scheduler Status (Preview)</p> <p>7.5K Tasks</p> <ul style="list-style-type: none"> ccpamrncvncr 3.6K ccpamrncvncr\ccpamrncvncr 2.2K ccpamrncvncr\ccpamrncvncr 776 	<p>Best Practice Analyzer</p> <p>657 Alerts</p> <ul style="list-style-type: none"> Configuration 627 Operation 26 Prerequisite 4 	<p>Change in privileged groups</p> <p>0 100%</p>	<p>View Designer</p> <p>Create your own views Create personalized views for any data. Click here to begin.</p>			



Azure příběhy

Infrastruktura & Aplikace

Využití pro stávající aplikace

- Aplikace využívající nedostatečně technicky a organizačně zajištěnou infrastrukturu
- Přenesení části požadavků k naplnění zavedení vhodných technických a organizačních opatření na zajištění ochrany práv subjektu údajů na zpracovatele

Využití pro nové a redesignované aplikace

- Minimalizace vstupních investic do HW vybavení pro vývoj a provoz nových aplikací, splňujících požadavky GDPR
- Okamžitá dostupnost prostředků a prostředí pro vývoj nových aplikací, splňujících požadavky GDPR
- Bezpečné prostředí provoz aplikací, splňujících požadavky GDPR

Agendy GDPR

- Vývoj a provoz aplikací spojených se zajištěním výkonu práv subjektů
- Platforma pro procesy zpracování – Dynamics 365, Office 365...

XEEO GDPR – Intelligent Studios

The screenshot displays the XEEO GDPR Intelligent Studios interface. At the top, there is a blue navigation bar with the XEEO logo on the left, the text "Schránka" and "Prohlížeč" in the center, and a small icon on the right. Below the navigation bar, the main content area is titled "XDP" and is divided into three vertical panels, each representing a different data category.

- Super hlavní data:** This panel has a dark blue header and contains four items: "Officer" (with a green person icon), "Data Type" (with a blue document icon), "Security Type" (with a red lock icon), and "Scope" (with a blue hash icon).
- Kmenová data:** This panel has a blue header and contains five items: "My Organization" (with a green person icon), "Vendor" (with a blue document icon), "Customer" (with a yellow crown icon), "Person" (with a red person icon), and "Data Source" (with a blue document icon).
- Process Data:** This panel has a green header and contains ten items: "Questionnaire" (with a green document icon), "My Questionnaire" (with a green document icon), "Audit" (with a blue document icon), "Deficiencies" (with a blue document icon), "Risk Management" (with a red document icon), "Document" (with a purple document icon), "My Document" (with a purple document icon), "Training" (with a yellow speech bubble icon), "My Training" (with a yellow speech bubble icon), "Incident" (with a black document icon), "Change Request" (with a yellow document icon), "External Request" (with a grey document icon), and "Legal Consent" (with a blue document icon).



Dynamics 365 - příběhy

Maximální využití technického, bezpečnostního i organizačního zajištění cloudových služeb

- Multifaktorová autentizace, ochrana před kybernetickými útoky, Customer Lockbox, šifrování dat, smluvní závazky a SLA....

Využití pro nové aplikace

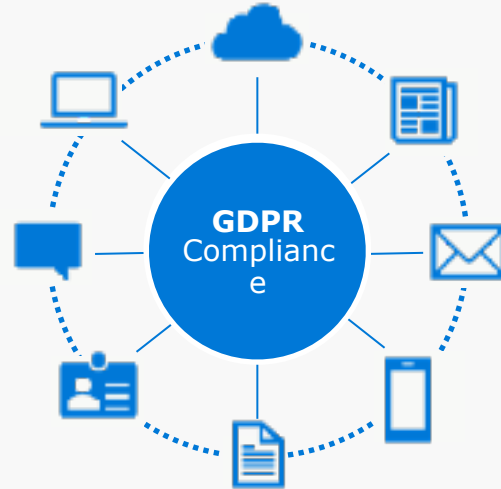
- Evidence o subjektu na jediném místě „by design“
- Evidence všech návazných aktivit a historie na jednom místě včetně e-mailové komunikace a schůzek
- Okamžitá dostupnost prostředků a prostředí pro vývoj nových aplikací, splňujících požadavky GDPR
- Řízení uživatelských přístupů na úrovni položek v rámci formuláře

Shrnutí



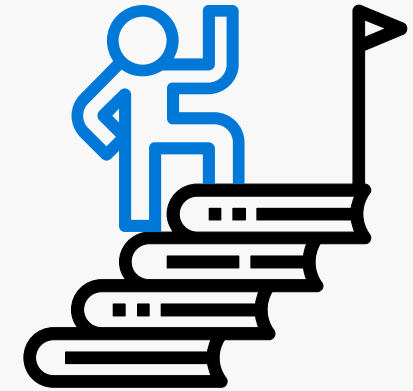
Zjednodušení cesty k souladu

Využijte ověřená řešení v cloudu s využitím delegace odpovědností na zpracovatele



Posouzení rizik a realizace opatření

Využijte služby a nástroje pro pokrytí rizik a pružné zavedení adekvátních bezpečnostních opatření



Využití expertních znalostí

Unikátní kompetence partnerské sítě spol. Microsoft v oblasti řízení rizik, procesů, a právního poradenství

Zdroje k GDPR:

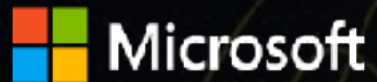
Microsoft Corp hlavní stránka:
microsoft.com/GDPR

Prezentace a zdroje v češtině:
aka.ms/jaknaGDPR

Microsoft Trust Center
microsoft.com/trust

Service Trust Platform – podklady k
certifikacím, auditní zprávy: aka.ms/STP
(vyžaduje log-in, NDA level)





Děkujeme Vám za pozornost

Zdeněk Jiříček, zdenekj@microsoft.com

Vlastimil Tesař, vlastimil.tesar@microsoft.com

This presentation is intended to provide an overview of GDPR and is not a definitive statement of the law.