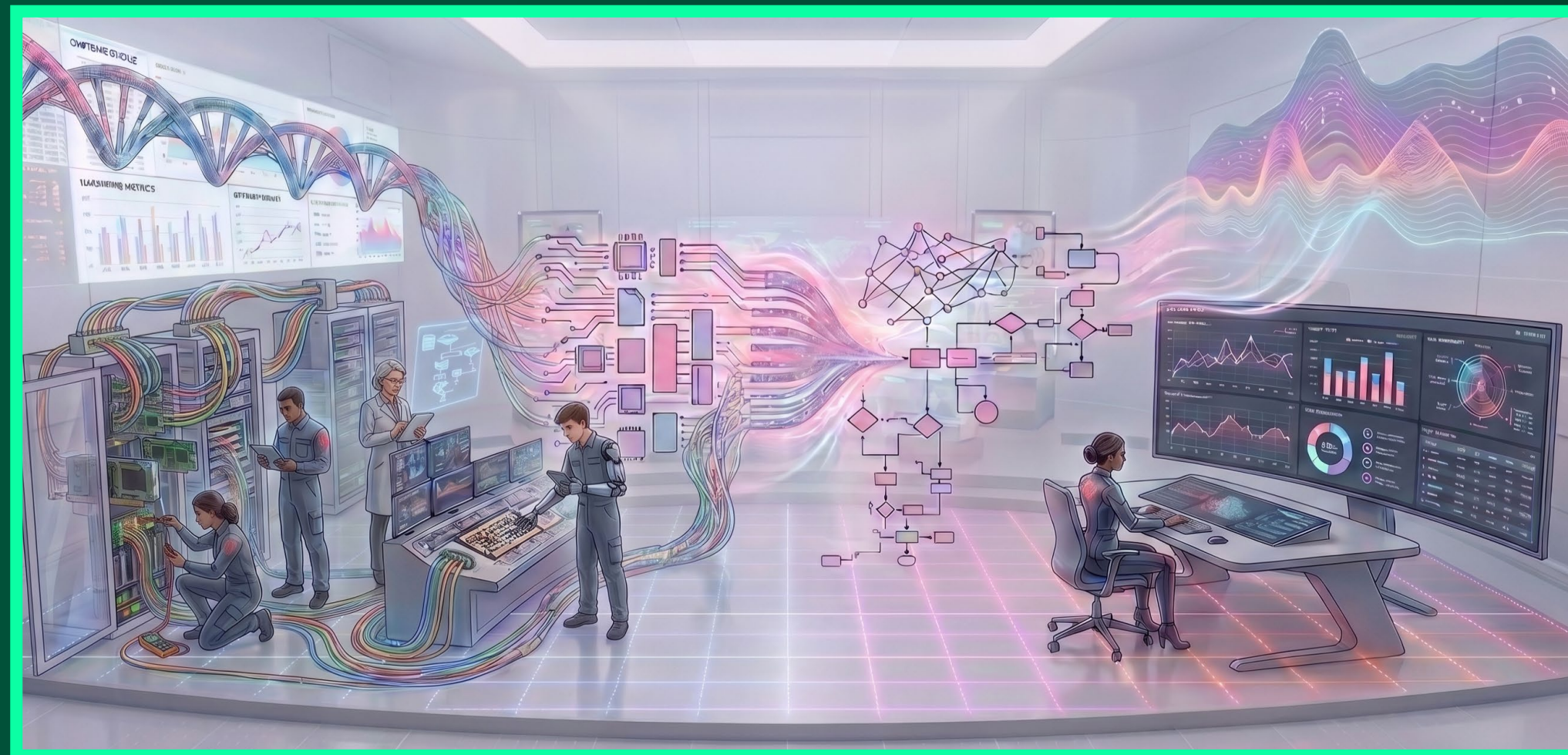


Řízení kybernetické bezpečnosti

OAD Open Apps
Development

Kybernetická bezpečnost \neq IT

HW, SW a správa IT jen pomáhá zvýšit KB



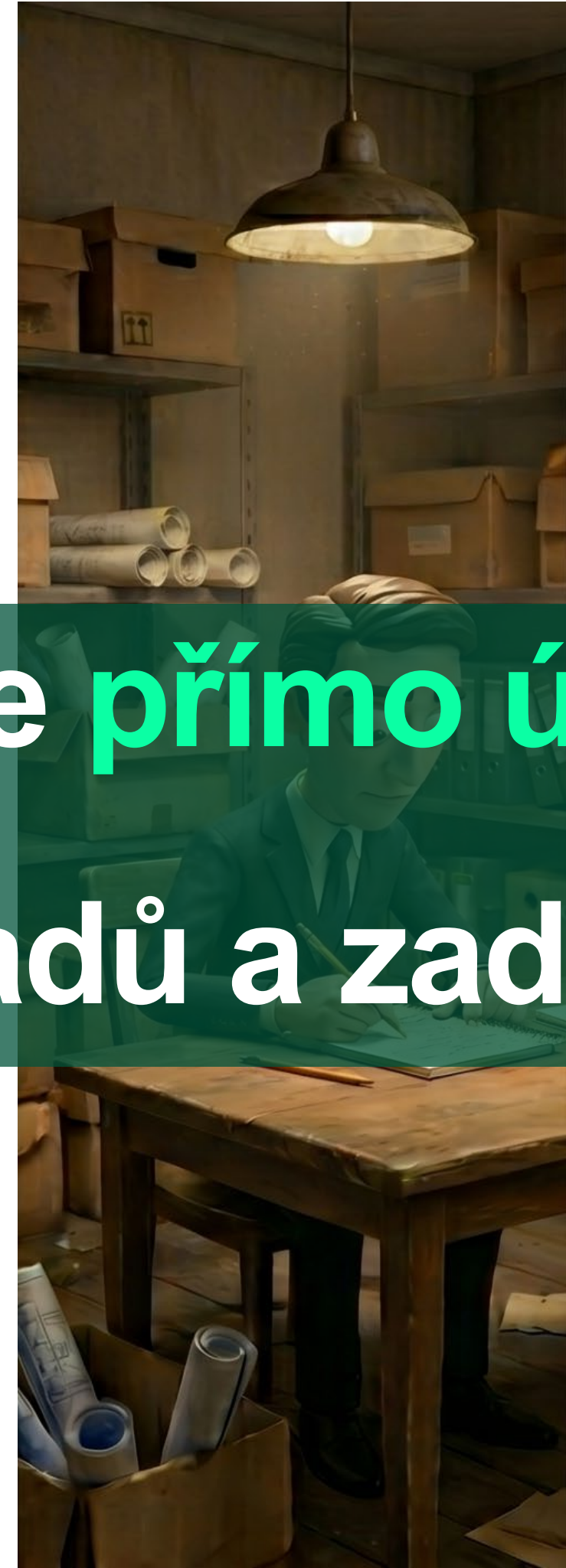
- Manažerské řízení procesů
- Odpovědnost vedení organizace
- **IT je jen část celku**



- Osoby znalé konkrétních oblastí
- Souhra lidí a týmů v čase
- **Lidské zdroje a nástroje**

Jak to dnes vypadá

Kvalita výstupu je **přímo úměrná**
kvalitě podkladů a zadání



Excel vs. nástroj

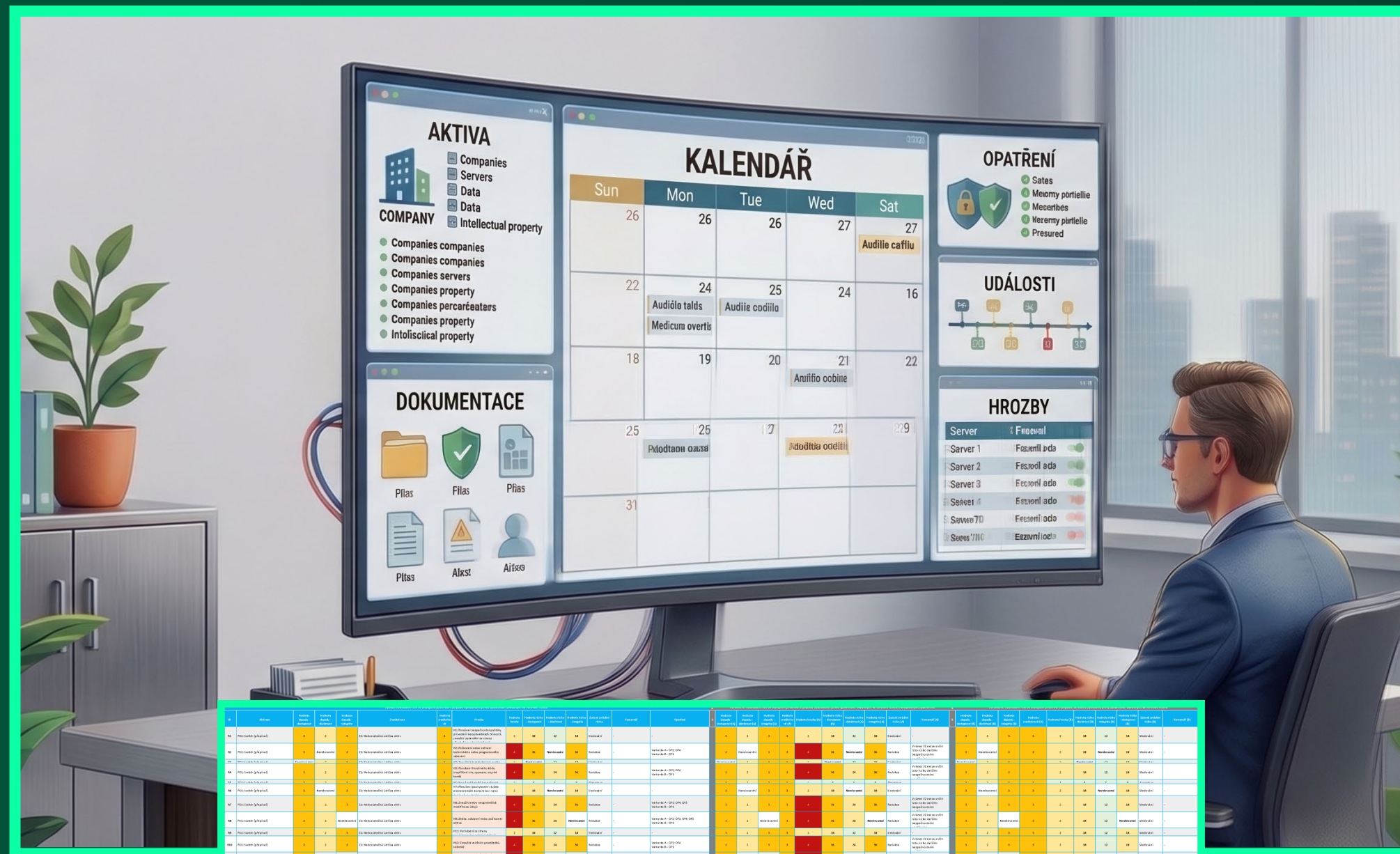
The image shows three overlapping Excel spreadsheets. The top one is an 'Aspect Identification Register' with columns for Business Objectives, Aspect Category, Aspect Description, Impact Description, Risk Significance, Risk Level, Response Priority, and Compliance Obligation. The middle one is a 'Portfolio return and risk' spreadsheet with columns for TSLA, AMZN, and NFLX, showing weights and returns. The bottom one is an 'IT RISK ANALYSIS TEMPLATE' with columns for Category/Threat, Risk or Hazard Description, Vulnerability, Assets and Consequences, Risk, IT Solution, Resources Impacted, Existing Control Measures, Risk Probability, Risk Impact, Risk Rating, and Prevention Measures.

The image shows a modern risk management dashboard. It features a sidebar with navigation options like 'Přehled', 'Aktiva', 'Seznam aktiv', 'Mapa aktiv', 'Rizika', 'Seznam rizik', 'Mapa rizik', 'Zvládání rizik', 'Organizační struktura', 'Dodavatelé', 'Úkoly a události', 'Seznam úkolů', 'Seznam událostí', 'Kalendář', 'Výstupy', 'Zjištění', 'BU / BI', 'Dokumentace', and 'Audit'. The main content area includes a calendar for 'září 2025', a 'Díčí zvládání rizik' pie chart, a 'Rizika' pie chart, a table of 'Primární aktiva s největším rizikem', and two 'Opatření' pie charts. The table lists assets like Synology (NAS) with their respective risk levels and responsible persons.

Východí hodnocení rizik ve stávajícím prostředí v případě vypouštění prvku společnosti uvedených ve varování NUKIB													Varianta A: Hodnocení rizik ve stávajícím prostředí v případě vypouštění prvku společnosti uvedených ve varování NUKIB s dodatečnými opatřeními							Varianta B: Hodnocení rizik ve stávajícím prostředí v případě, že budou vyloučeny prvky společnosti uvedených ve varování NUKIB																	
ID	Aktivum	Hodnota dopadu - dostupnost	Hodnota dopadu - důvěrnost	Hodnota dopadu - integrita	Zranitelnost	Hodnota zranitelnosti	Hrozba	Hodnota hrozby	Hodnota rizika - dostupnost	Hodnota rizika - důvěrnost	Hodnota rizika - integrita	Hodnota rizika - dostupnost	Způsob zvládnutí rizika	Komentář	Opatření	A	Hodnota dopadu - dostupnost (A)	Hodnota dopadu - důvěrnost (A)	Hodnota dopadu - integrita (A)	Hodnota zranitelnosti (A)	Hodnota hrozby (A)	Hodnota rizika - dostupnost (A)	Hodnota rizika - důvěrnost (A)	Hodnota rizika - integrita (A)	Způsob zvládnutí rizika (A)	Komentář (A)	B	Hodnota dopadu - dostupnost (B)	Hodnota dopadu - důvěrnost (B)	Hodnota dopadu - integrita (B)	Hodnota zranitelnosti (B)	Hodnota hrozby (B)	Hodnota rizika - důvěrnost (B)	Hodnota rizika - integrita (B)	Hodnota rizika - dostupnost (B)	Způsob zvládnutí rizika (B)	Komentář (B)
R1	PO1: Switch (přepínač)	3	2	3	Z1: Nedostatečná údržba aktiv	3	H1: Porušení bezpečnostní politiky, provedení neoprávněných činností, zneužití oprávnění ze strany	2	18	12	18	Sledování	-	-	-	3	2	3	3	2	18	12	18	Sledování	-	-	3	2	3	3	2	18	12	18	Sledování	-	
R2	PO1: Switch (přepínač)	3	Nerelevantní	3	Z1: Nedostatečná údržba aktiv	3	H2: Poškození nebo selhání technického nebo programového vybavení	4	36	Nerelevantní	36	Redukce	-	-	Varianta A - OP2; OP4 Varianta B - OP1	3	Nerelevantní	3	3	4	36	Nerelevantní	36	Redukce	V rámci VZ nelze snížit toto riziko dalšími bezpečnostními	-	3	Nerelevantní	3	3	2	18	Nerelevantní	18	Sledování	-	
R3	PO1: Switch (přepínač)	3	2	3	Z1: Nedostatečná údržba aktiv	3	H3: Dlouhodobé přerušení poskytování služeb elektronických komunikací nebo jiných důležitých	4	36	Nerelevantní	36	Redukce	-	-	-	3	2	3	3	4	36	24	36	Redukce	V rámci VZ nelze snížit toto riziko dalšími bezpečnostními	-	3	2	3	3	2	18	12	18	Sledování	-	
R4	PO1: Switch (přepínač)	3	2	3	Z1: Nedostatečná údržba aktiv	3	H5: Působení škodlivého kódu (například viny, spyware, trojské koně)	4	36	24	36	Redukce	-	-	Varianta A - OP3; OP4 Varianta B - OP1	3	2	3	3	4	36	24	36	Redukce	V rámci VZ nelze snížit toto riziko dalšími bezpečnostními	-	3	2	3	3	2	18	12	18	Sledování	-	
R5	PO1: Switch (přepínač)	3	Nerelevantní	3	Z1: Nedostatečná údržba aktiv	3	H7: Přerušení poskytování služeb elektronických komunikací nebo	2	18	Nerelevantní	18	Sledování	-	-	-	3	Nerelevantní	3	3	2	18	Nerelevantní	18	Sledování	-	-	3	Nerelevantní	3	3	2	18	Nerelevantní	18	Sledování	-	
R6	PO1: Switch (přepínač)	3	2	3	Z1: Nedostatečná údržba aktiv	3	H8: Zneužití nebo neoprávněná modifikace údajů	4	36	24	36	Redukce	-	-	Varianta A - OP3; OP4; OP5 Varianta B - OP1	3	2	3	3	4	36	24	36	Redukce	V rámci VZ nelze snížit toto riziko dalšími bezpečnostními	-	3	2	3	3	2	18	12	18	Sledování	-	
R7	PO1: Switch (přepínač)	3	2	3	Z1: Nedostatečná údržba aktiv	3	H9: Ztráta, odcizení nebo poškození aktiva	4	36	24	Nerelevantní	Redukce	-	-	Varianta A - OP2; OP3; OP4; OP5 Varianta B - OP1	3	2	Nerelevantní	3	4	36	24	Nerelevantní	Redukce	V rámci VZ nelze snížit toto riziko dalšími bezpečnostními	-	3	2	Nerelevantní	3	2	18	12	Nerelevantní	Sledování	-	
R8	PO1: Switch (přepínač)	3	2	3	Z1: Nedostatečná údržba aktiv	3	H11: Pochybení ze strany	2	18	12	18	Sledování	-	-	-	3	2	3	3	2	18	12	18	Sledování	-	-	3	2	3	3	2	18	12	18	Sledování	-	
R9	PO1: Switch (přepínač)	3	2	3	Z1: Nedostatečná údržba aktiv	3	H12: Zneužití vnitřních prostředků, sabotáž	4	36	24	36	Redukce	-	-	Varianta A - OP3; OP4 Varianta B - OP1	3	2	3	3	4	36	24	36	Redukce	V rámci VZ nelze snížit toto riziko dalšími bezpečnostními	-	3	2	3	3	2	18	12	18	Sledování	-	
R10	PO1: Switch (přepínač)	3	Nerelevantní	Nerelevantní	Z1: Nedostatečná údržba aktiv	3	H13: Dlouhodobé přerušení poskytování služeb elektronických komunikací, dodávky elektrické energie nebo jiných důležitých	4	36	Nerelevantní	Nerelevantní	Redukce	-	-	Varianta A - OP2; OP4 Varianta B - OP1	3	Nerelevantní	Nerelevantní	3	4	36	Nerelevantní	Nerelevantní	Redukce	V rámci VZ nelze snížit toto riziko dalšími bezpečnostními opatřeními.	-	3	Nerelevantní	Nerelevantní	3	2	18	Nerelevantní	Nerelevantní	Sledování	-	
R11	PO1: Switch (přepínač)	3	2	3	Z1: Nedostatečná údržba aktiv	3	H14: Členy kybernetický útok pomocí sociálního inženýrství, použití špiónských technik	4	36	24	36	Redukce	-	-	Varianta A - OP2; OP3; OP4; OP5 Varianta B - OP1	3	2	3	3	4	36	24	36	Redukce	V rámci VZ nelze snížit toto riziko dalšími bezpečnostními	-	3	2	3	3	2	18	12	18	Sledování	-	
R12	PO1: Switch (přepínač)	Nerelevantní	2	Nerelevantní	Z1: Nedostatečná údržba aktiv	3	H15: Zneužití výměnitelných	4	Nerelevantní	24	Nerelevantní	Redukce	-	-	Varianta A - OP5; OP6 Varianta B - OP1	Nerelevantní	2	Nerelevantní	3	4	Nerelevantní	24	Nerelevantní	Sledování	-	-	Nerelevantní	2	Nerelevantní	3	2	Nerelevantní	12	Nerelevantní	Akceptace	-	
R13	PO1: Switch (přepínač)	Nerelevantní	2	3	Z1: Nedostatečná údržba aktiv	3	H16: Napadení elektronické komunikace (odposlech, modifikace)	4	Nerelevantní	24	36	Redukce	-	-	Varianta A - OP2; OP3; OP4; OP5 Varianta B - OP1	Nerelevantní	2	3	3	4	Nerelevantní	24	36	Redukce	V rámci VZ nelze snížit toto riziko dalšími bezpečnostními	-	Nerelevantní	2	3	3	2	Nerelevantní	12	18	Sledování	-	
R14	PO1: Switch (přepínač)	3	2	3	Z2: Zastaralost aktiv	2	H1: Porušení bezpečnostní politiky, provedení neoprávněných činností, zneužití oprávnění ze strany	2	12	8	12	Akceptace	-	-	-	3	2	3	2	2	12	8	12	Akceptace	-	-	3	2	3	2	2	12	8	12	Akceptace	-	
R15	PO1: Switch (přepínač)	3	Nerelevantní	3	Z2: Zastaralost aktiv	2	H2: Poškození nebo selhání technického nebo programového vybavení	4	24	Nerelevantní	24	Sledování	-	-	-	3	Nerelevantní	3	2	4	24	Nerelevantní	24	Sledování	-	-	3	Nerelevantní	3	2	2	12	Nerelevantní	12	Akceptace	-	
R16	PO1: Switch (přepínač)	3	2	3	Z2: Zastaralost aktiv	2	H5: Působení škodlivého kódu (například viny, spyware, trojské koně)	4	24	16	24	Sledování	-	-	-	3	2	3	2	4	24	16	24	Sledování	-	-	3	2	3	2	2	12	8	12	Akceptace	-	
R17	PO1: Switch (přepínač)	3	Nerelevantní	3	Z2: Zastaralost aktiv	2	H7: Přerušení poskytování služeb elektronických komunikací nebo	2	12	Nerelevantní	12	Akceptace	-	-	-	3	Nerelevantní	3	2	2	12	Nerelevantní	12	Akceptace	-	-	3	Nerelevantní	3	2	2	12	Nerelevantní	12	Akceptace	-	
R18	PO1: Switch (přepínač)	3	2	3	Z2: Zastaralost aktiv	2	H8: Zneužití nebo neoprávněná modifikace údajů	4	24	16	24	Sledování	-	-	-	3	2	3	2	4	24	16	24	Sledování	-	-	3	2	3	2	2	12	8	12	Akceptace	-	
R19	PO1: Switch (přepínač)	3	2	3	Z2: Zastaralost aktiv	2	H9: Ztráta, odcizení nebo poškození aktiva	4	24	16	Nerelevantní	Sledování	-	-	-	3	2	Nerelevantní	2	4	24	16	Nerelevantní	Sledování	-	-	3	2	Nerelevantní	2	2	12	8	Nerelevantní	Akceptace	-	
R20	PO1: Switch (přepínač)	3	2	3	Z2: Zastaralost aktiv	2	H11: Pochybení ze strany	2	12	8	12	Akceptace	-	-	-	3	2	3	2	2	12	8	12	Akceptace	-	-	3	2	3	2	2	12	8	12	Akceptace	-	
R21	PO1: Switch (přepínač)	3	2	3	Z2: Zastaralost aktiv	2	H12: Zneužití vnitřních prostředků, sabotáž	4	24	16	24	Sledování	-	-	-	3	2	3	2	4	24	16	24	Sledování	-	-	3	2	3	2	2	12	8	12	Akceptace	-	
R22	PO1: Switch (přepínač)	3	Nerelevantní	Nerelevantní	Z2: Zastaralost aktiv	2	H13: Dlouhodobé přerušení poskytování služeb elektronických komunikací, dodávky elektrické energie nebo jiných důležitých	4	24	Nerelevantní	Nerelevantní	Sledování	-	-	-	3	Nerelevantní	Nerelevantní	2	4	24	Nerelevantní	Nerelevantní	Sledování	-	-	3	Nerelevantní	Nerelevantní	2	2	12	Nerelevantní	Nerelevantní	Akceptace	-	
R23	PO1: Switch (přepínač)	3	2	3	Z2: Zastaralost aktiv	2	H14: Členy kybernetický útok pomocí sociálního inženýrství, použití špiónských technik	4	24	16	24	Sledování	-	-	-	3	2	3	2	4	24	16	24	Sledování	-	-	3	2	3	2	2	12	8	12	Akceptace	-	
R24	PO1: Switch (přepínač)	Nerelevantní	2	3	Z2: Zastaralost aktiv	2	H15: Zneužití výměnitelných	4	Nerelevantní	16	Nerelevantní	Akceptace	-	-	-	Nerelevantní	2	Nerelevantní	2	4	Nerelevantní	16	Nerelevantní	Akceptace	-	-	Nerelevantní	2	Nerelevantní	2	2	Nerelevantní	8	Nerelevantní	Akceptace	-	
R25	PO1: Switch (přepínač)	Nerelevantní	2	3	Z2: Zastaralost aktiv	2	H16: Napadení elektronické komunikace (odposlech, modifikace)	4	Nerelevantní	16	24	Sledování	-	-	-	Nerelevantní	2	3	2	4	Nerelevantní	16	24	Sledování	-	-	Nerelevantní	2	3	2	2	Nerelevantní	8	12	Akceptace	-	
R26	PO1: Switch (přepínač)	3	2	3	Z3: Nedostatečná ochrana perimetru	2	H1: Porušení bezpečnostní politiky, provedení neoprávněných činností, zneužití oprávnění ze strany	2	12	8	12	Akceptace	-	-	-	3	2	3	2	2	12	8	12	Akceptace	-	-	3	2	3	2	2	12	8	12	Akceptace	-	
R27	PO1: Switch (přepínač)	3	Nerelevantní	3	Z3: Nedostatečná ochrana perimetru	4	H2: Poškození nebo selhání technického nebo programového vybavení	4	48	Nerelevantní	48	Redukce	-	-	Varianta A - OP2; OP4 Varianta B - OP1	3	Nerelevantní	3	1	4	12	Nerelevantní	12	Akceptace	-	-	3	Nerelevantní	3	2	2	12	Nerelevantní	12	Akceptace	-	
R28	PO1: Switch (přepínač)	3	2	3	Z3: Nedostatečná ochrana perimetru	4	H5: Působení škodlivého kódu (například viny, spyware, trojské koně)	4	48	32	48	Redukce	-	-	Varianta A - OP3; OP4 Varianta B - OP1	3	2	3	1	4	12	8	12	Akceptace	-	-	3	2	3	2	2	12	8	12	Akceptace	-	
R29	PO1: Switch (přepínač)	3	Nerelevantní	3	Z3: Nedostatečná ochrana perimetru	2	H7: Přerušení poskytování služeb elektronických komunikací nebo	2	12	Nerelevantní	12	Akceptace	-	-	-	3	Nerelevantní	3	2	2	12	Nerelevantní	12	Akceptace	-	-	3	Nerelevantní	3	2	2	12	Nerelevantní	12	Akceptace	-	
R30	PO1: Switch (přepínač)	3	2	3	Z3: Nedostatečná ochrana perimetru	4	H8: Zneužití nebo neoprávněná modifikace údajů	4	48	32	48	Redukce	-	-	Varianta A - OP3; OP4; OP5 Varianta B - OP1	3	2	3	1	4	12	8	12	Akceptace	-	-	3	2	3	2	2	12	8	12	Akceptace	-	
R31	PO1: Switch (přepínač)	3	2	3	Z3: Nedostatečná ochrana perimetru	2	H9: Ztráta, odcizení nebo poškození aktiva	4	48	32	Nerelevantní	Redukce	-	-	Varianta A - OP2; OP3; OP4; OP5 Varianta B - OP1	3	2	Nerelevantní	1	4	12	8	Nerelevantní	Akceptace	-	-	3	2	Nerelevantní	2	2	12	8	Nerelevantní	Akceptace	-	
R32	PO1: Switch (přepínač)	3	2	3	Z3: Nedostatečná ochrana perimetru	4	H11: Pochybení ze strany	2	12	8	12	Akceptace	-	-	-	3	2	3	2	2	12	8	12	Akceptace	-	-	3	2	3	2	2	12	8	12	Akceptace	-	
R33	PO1: Switch (přepínač)	3	2	3	Z3: Nedostatečná ochrana perimetru	4	H12: Zneužití vnitřních prostředků, sabotáž	4	48	32	48	Redukce	-	-	Varianta A - OP3; OP4 Varianta B - OP1	3	2	3	1	4	12	8	12	Akceptace	-	-	3	2	3	2	2	12	8	12	Akceptace	-	
R34	PO1: Switch (přepínač)	3	Nerelevantní	Nerelevantní	Z3: Nedostatečná ochrana perimetru	4	H13: Dlouhodobé přerušení poskytování služeb elektronických komunikací, dodávky elektrické energie nebo jiných důležitých	4	48	Nerelevantní	Nerelevantní	Redukce	-	-	Varianta A - OP2; OP4 Varianta B - OP1	3	Nerelevantní	Nerelevantní	1	4	12	Nerelevantní	Nerelevantní	Akceptace	-	-	3	Nerelevantní	Nerelevantní	2	2	12	Nerelevantní	Nerelevantní	Akceptace	-	
R35	PO1: Switch (přepínač)	3	2	3	Z3: Nedostatečná ochrana perimetru	4	H14: Členy kybernetický útok pomocí sociálního inženýrství, použití špiónských technik	4	48	32	48	Redukce	-	-	Varianta A - OP2; OP3; OP4; OP5 Varianta B - OP1	3	2	3	1	4	12	8	12	Akceptace	-	-	3	2	3	2	2	12	8	12	Akceptace	-	
R36	PO1: Switch (přepínač)	Nerelevantní	2	3	Z3: Nedostatečná ochrana perimetru	4	H15: Zneužití výměnitelných	4	Nerelevantní	16	Nerelevantní	Akceptace	-	-	-	Nerelevantní	2	Nerelevantní	2	4	Nerelevant																

I tabulka má své **limity**

Nástroj by měl vést organizaci krok za krokem a ukládat důkazy plnění



Aktiva

Co vše se spravuje

Rizika a dopady

Co řešit jako první

Úkoly

Kdo, co, termín, stav

Dodavatelé

Smlouvy, kontakty, SLA, reputace

Důkazy

Školení, revize, testy, obnovy, záznamy

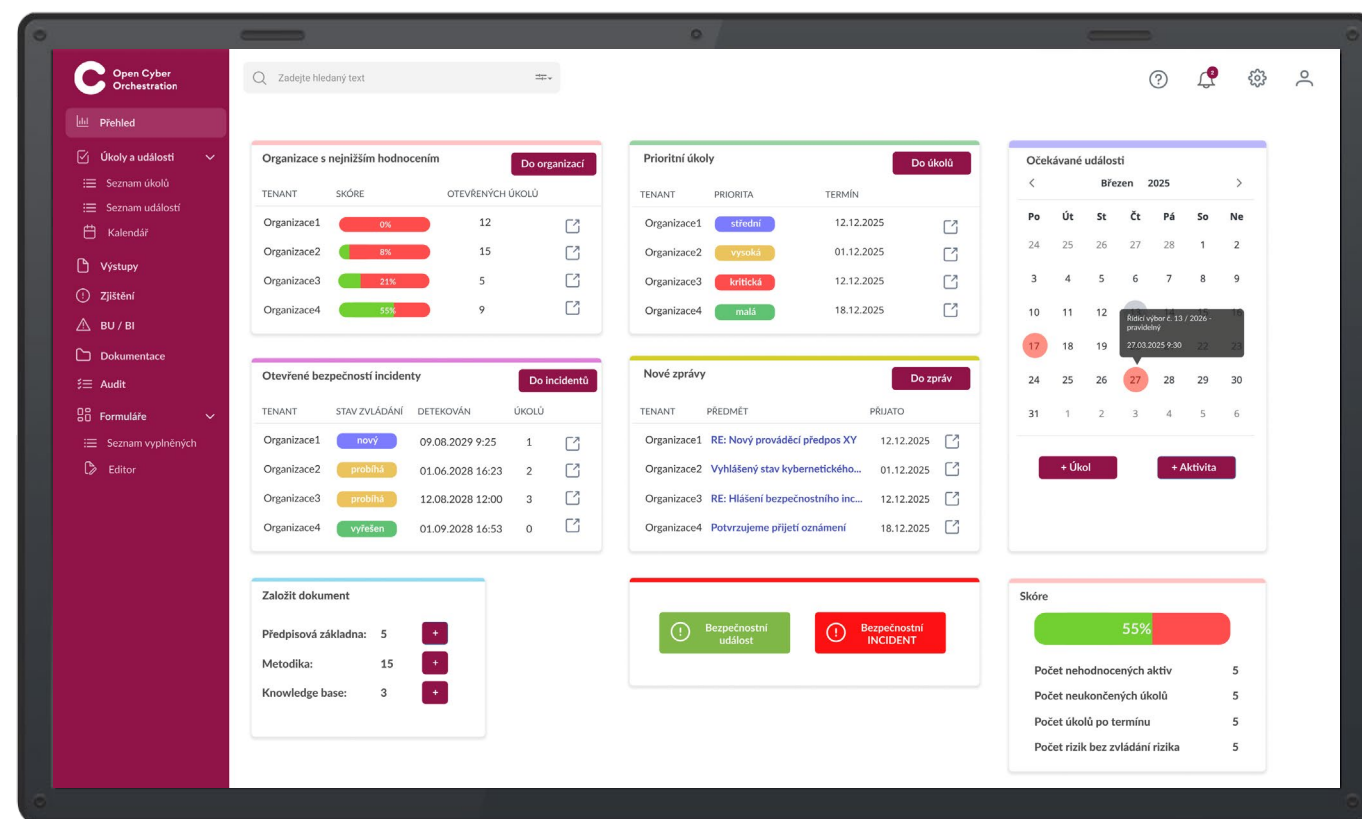
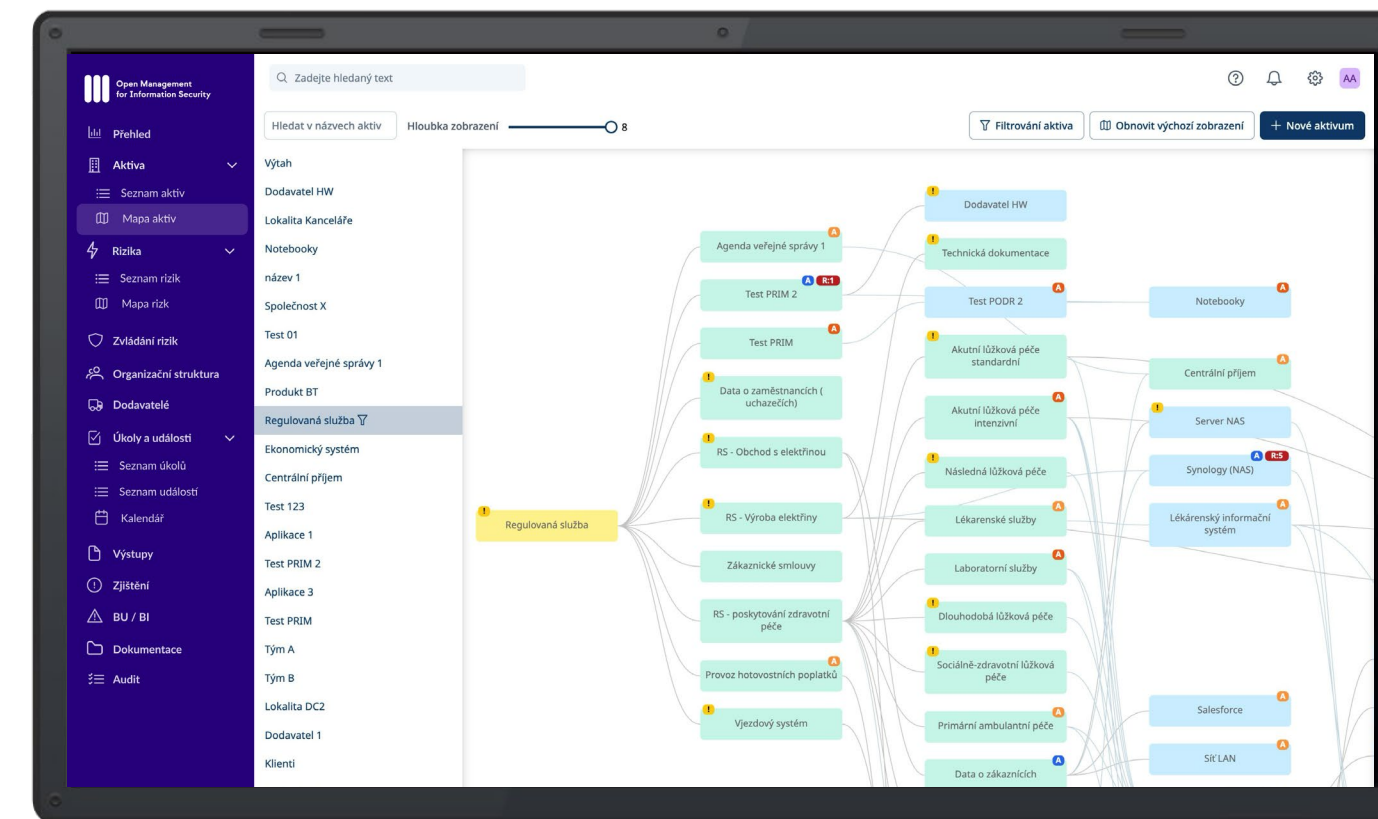
1 místo pravdy

Základ každé organizace



Manažerské řízení KB

- Interaktivní mapa aktiv a rizik
- Bezpečnostní události a incidenty
- Generování dokumentů ZHR, POA, PZR
- Správa katalogů hrozeb, zranitelností, opatření, lokalit, dodavatelů
- Auditní záznam změn
- Komunikace s regulátorem



Komplexní řízení KB v rámci celé organizace

- Sledování úkolů napříč všemi OMIS tenanty
- Hlídání termínů a eskalační scénáře
- Automatické upomínky a notifikace
- Flexibilní řízení termínů a odpovědností osob a týmů
- Hlídání povinností dle legislativy – přezkumy, audity, analýzy
- Automatické vyplňování formulářů, hlášení, auditní stopa a výstupy (NÚKIB)



🔍 Zadejte hledaný text

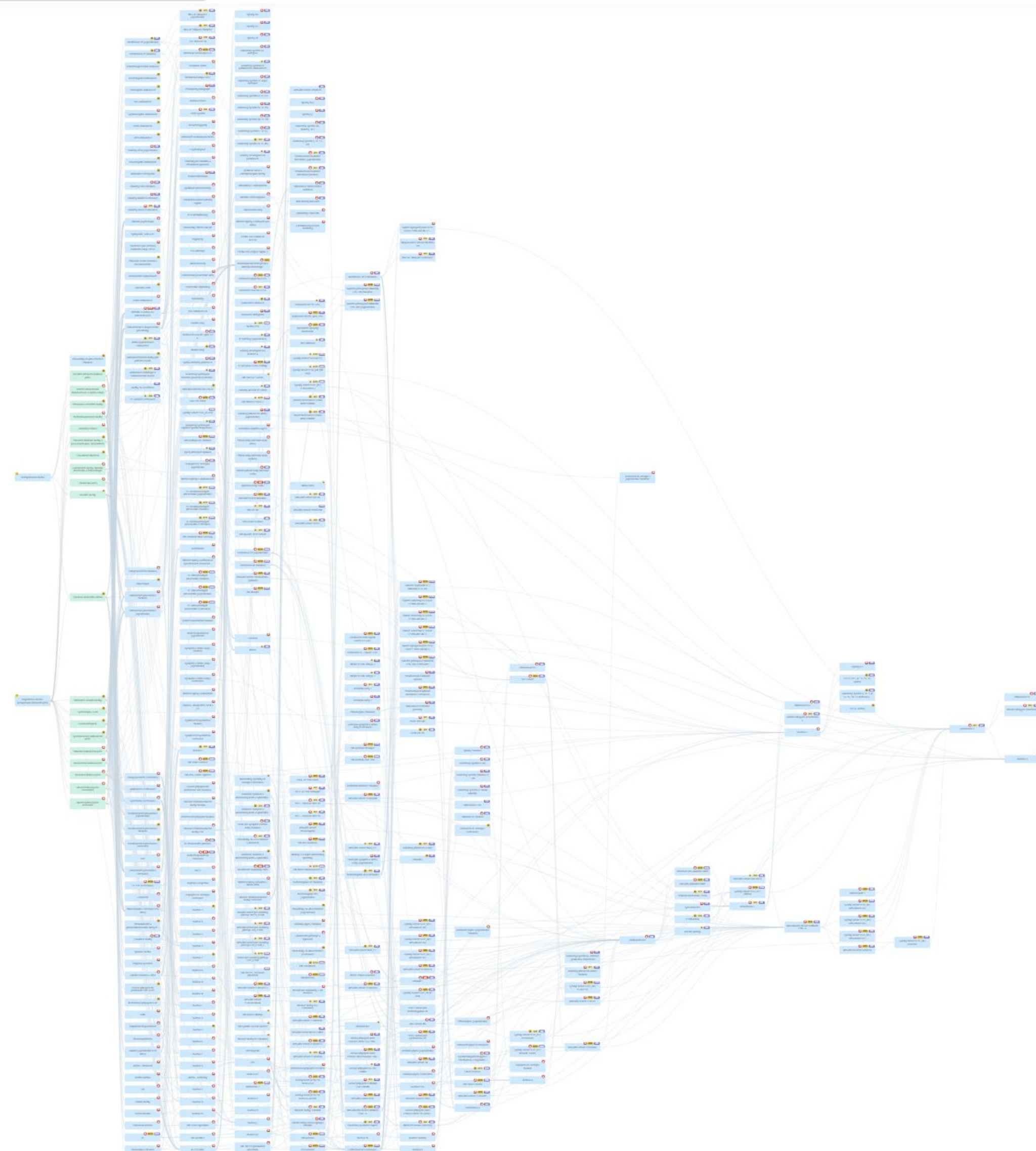


Hledat v názvech aktiv

🔼 Filtrování aktiva

🔄 Obnovit výchozí zobrazení

+ Nové aktivum



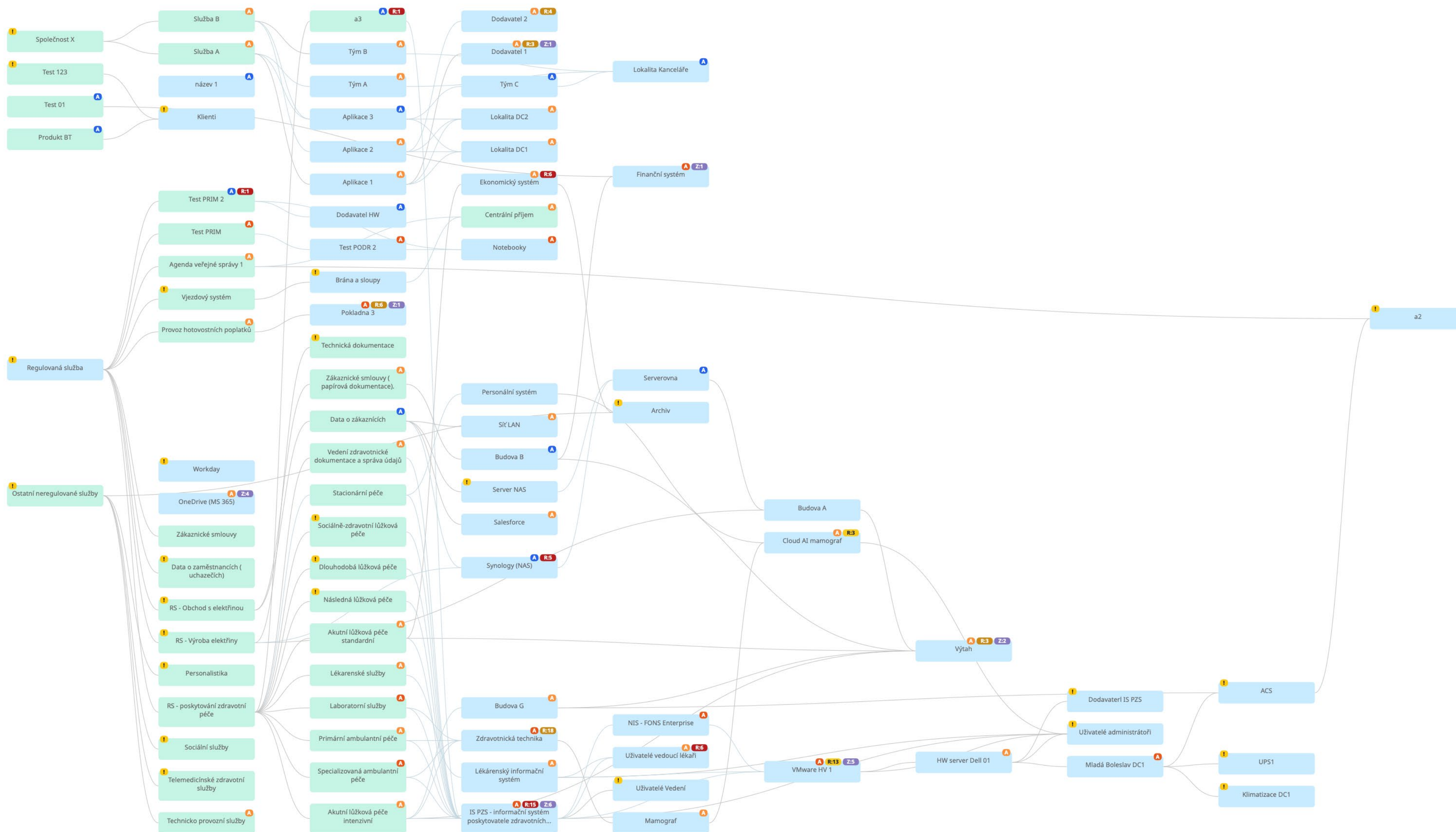
- Přehled
- Aktiva
- Seznam aktiv
- Mapa aktiv
- Rizika
- Seznam rizik
- Mapa rizik
- Zvládání rizik
- Organizační struktura
- Dodavatelé
- Úkoly a události
- Seznam úkolů
- Seznam událostí
- Kalendář
- Výstupy
- Zjištění
- BU / BI
- Dokumentace
- Audit

Zadejte hledaný text

Hledat v názvech aktiv

Hloubka zobrazení 8

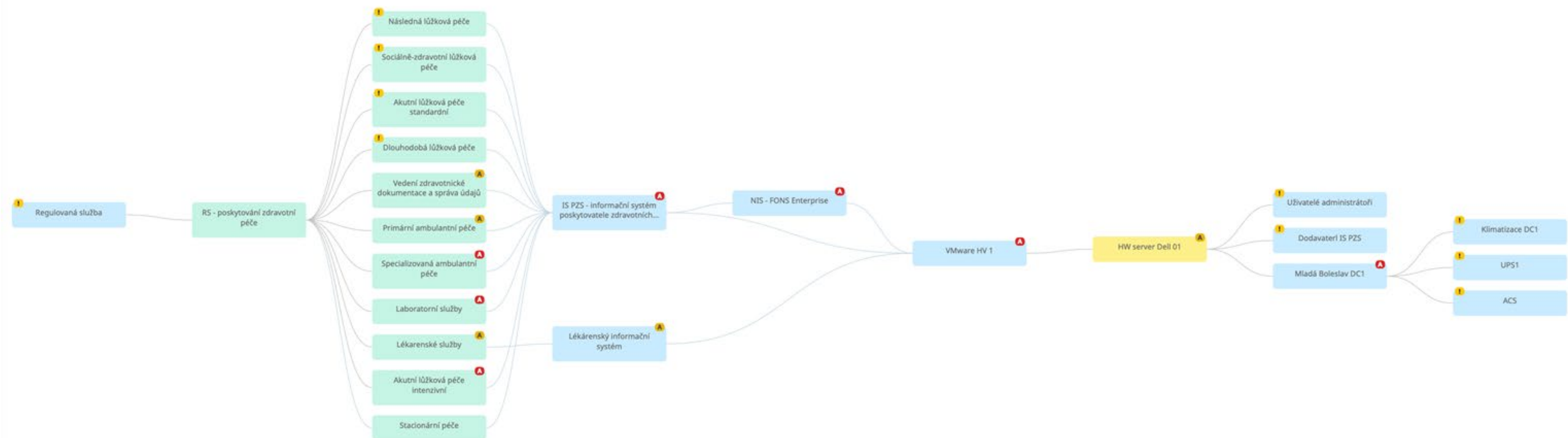
Filtrování aktiva, Obnovit výchozí zobrazení, + Nové aktivum



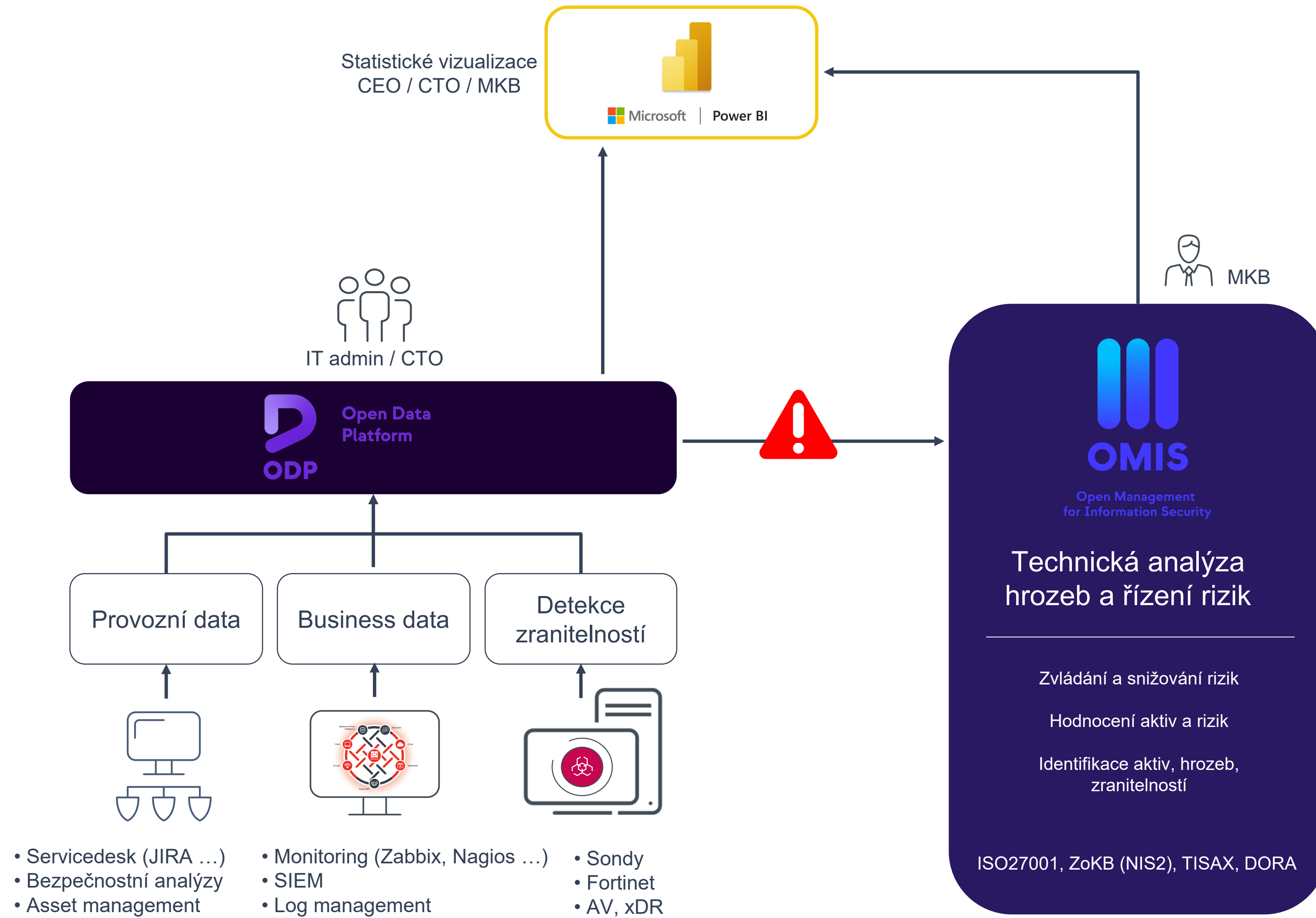
(Ne)Přehlednost

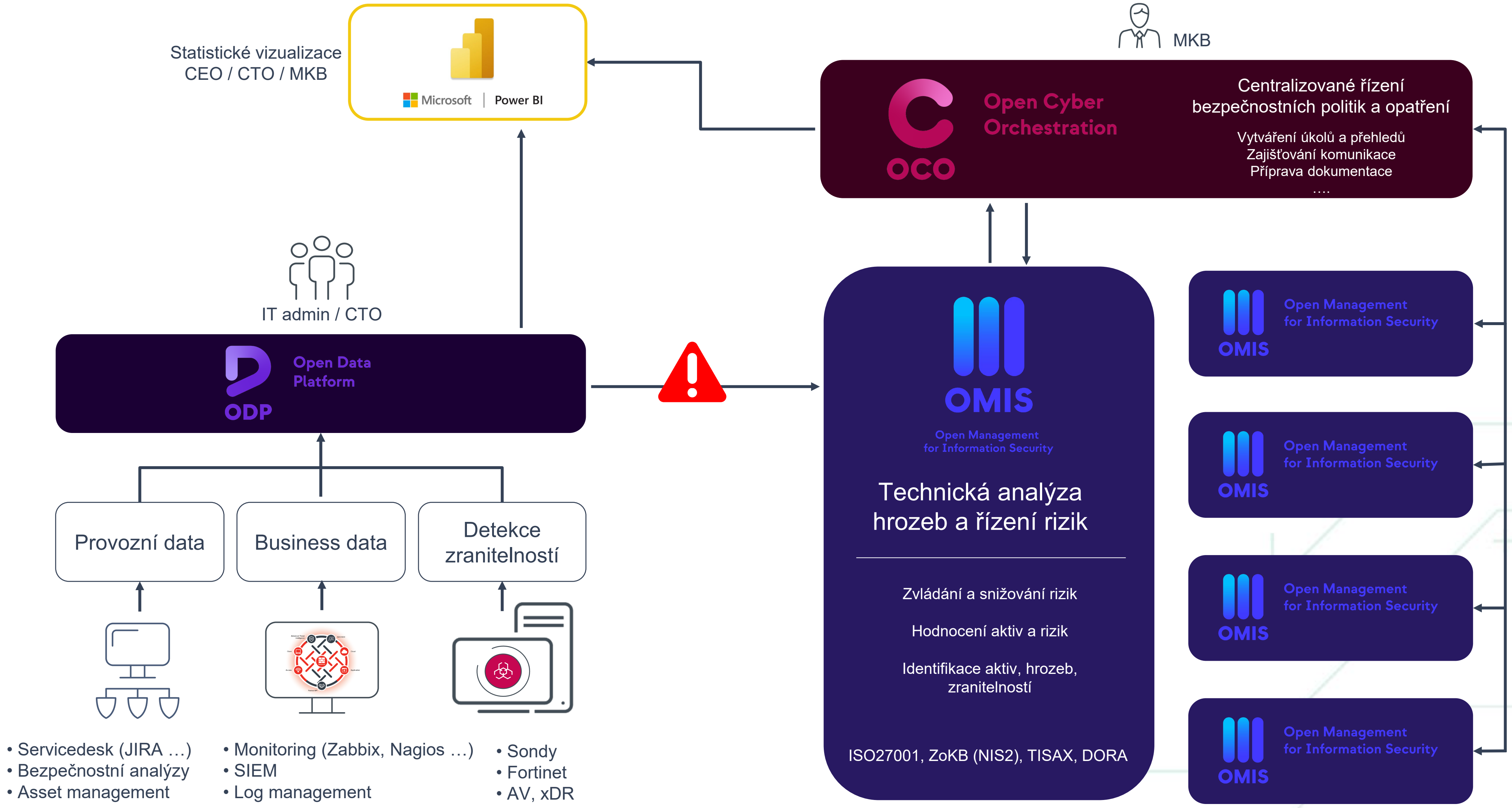
Excel neumí reálně zachytit a zobrazit víceúrovňové vazby mezi aktivy

primární → podpůrná → podpůrná → podpůrná aktiva

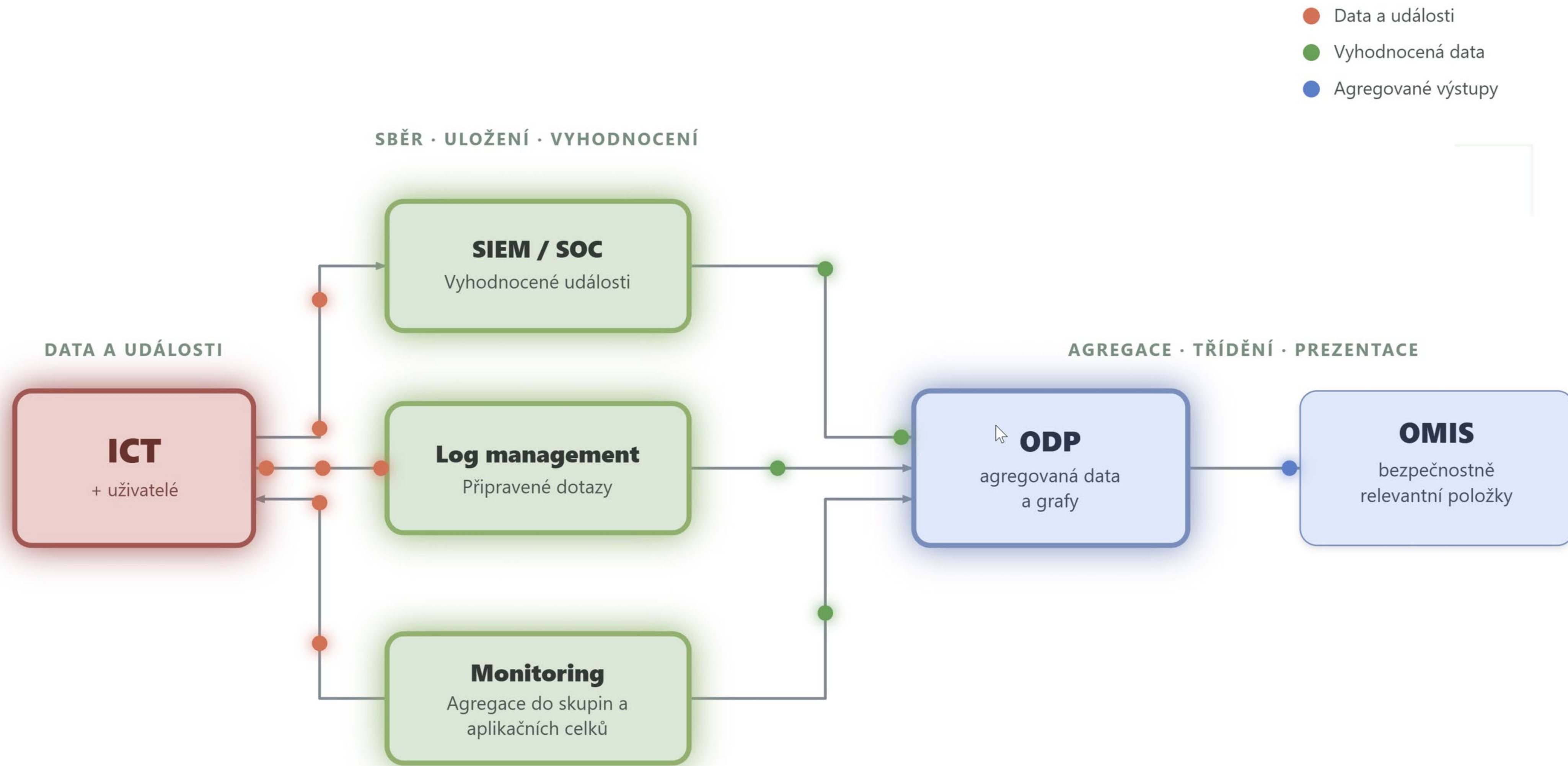


Kybernetická bezpečnost jako celek





Typické toky dat



Sedm komponent, jedna bezpečná organizace

Vše od jednoho dodavatele: hardware, software, integrace i provoz — vzájemně propojené v jeden funkční bezpečnostní celek.



01

Detekce a reakce

Odhalení útoku v reálném čase



02

Vícefaktorové ověřování

MFA pro bezpečný přístup uživatelů



03

Správa logů

Neomezený sběr a vyhodnocování událostí



04

Bezpečnostní dashboard

Jednotný přehled o stavu bezpečnosti (ODP)



05

Ochrana před únikem dat

DLP — kontrola citlivých informací



06

Řízení rizik a ISMS

Soulad s legislativou a řízení rizik (OMIS)



07

Odolné datové úložiště

Ochrana proti ransomwaru, nesmazatelnost dat

ODP agregace dat a grafy



Aplikace

SAP

Jira

Ekonomika

Infrastruktura

Poskytované služby

Dodavatelé

SIEM statistiky

Statistiky přihlašování

Přehledy chyb

Zadejte hledaný text



Přehled Platná přihlášení

Zobrazuji data od 30.03.2026 14:50:22 do 01.04.2026 14:50:22

Datum od

30.03.2026 14:50:22

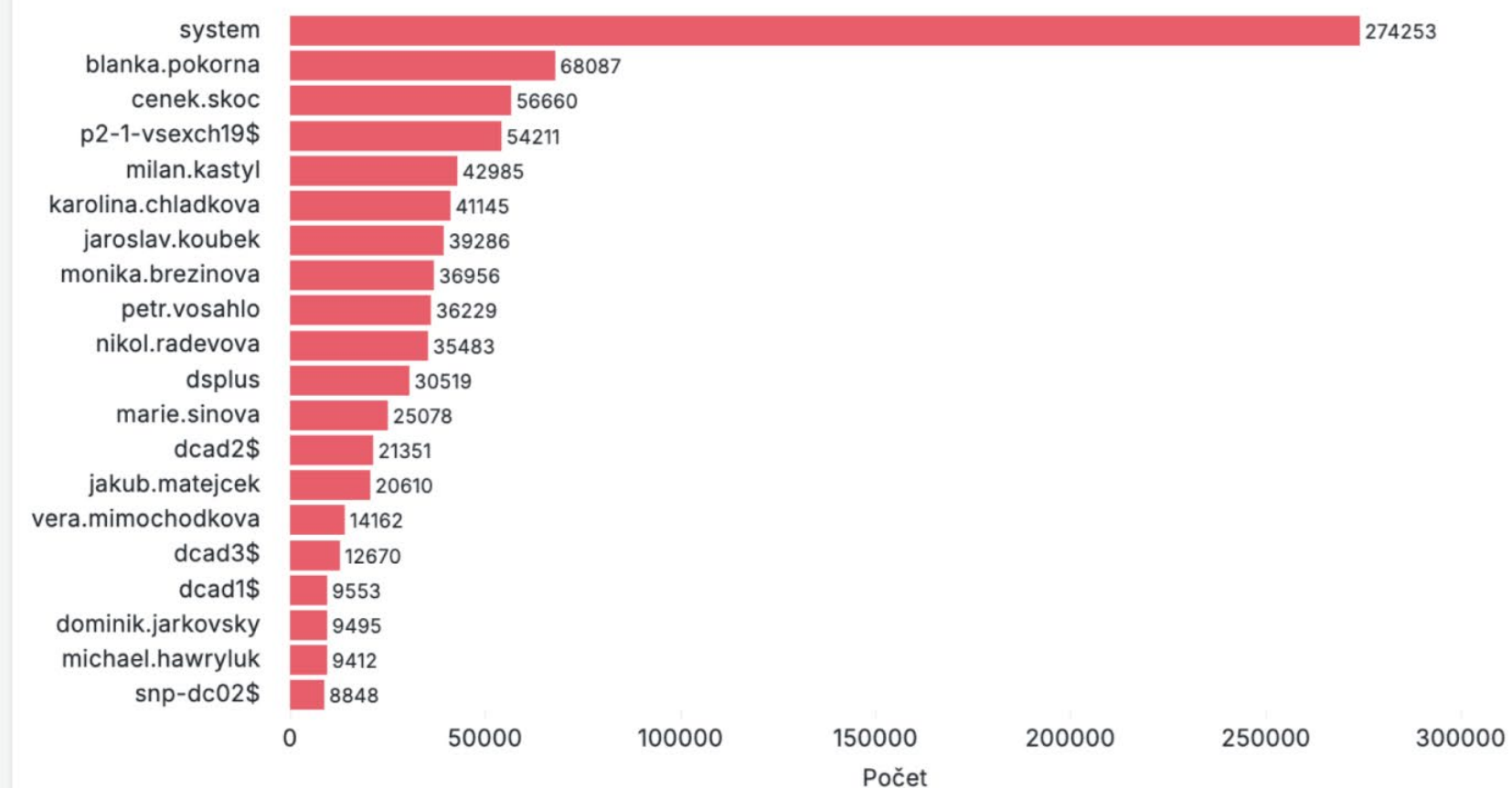
Datum do

01.04.2026 14:50:22

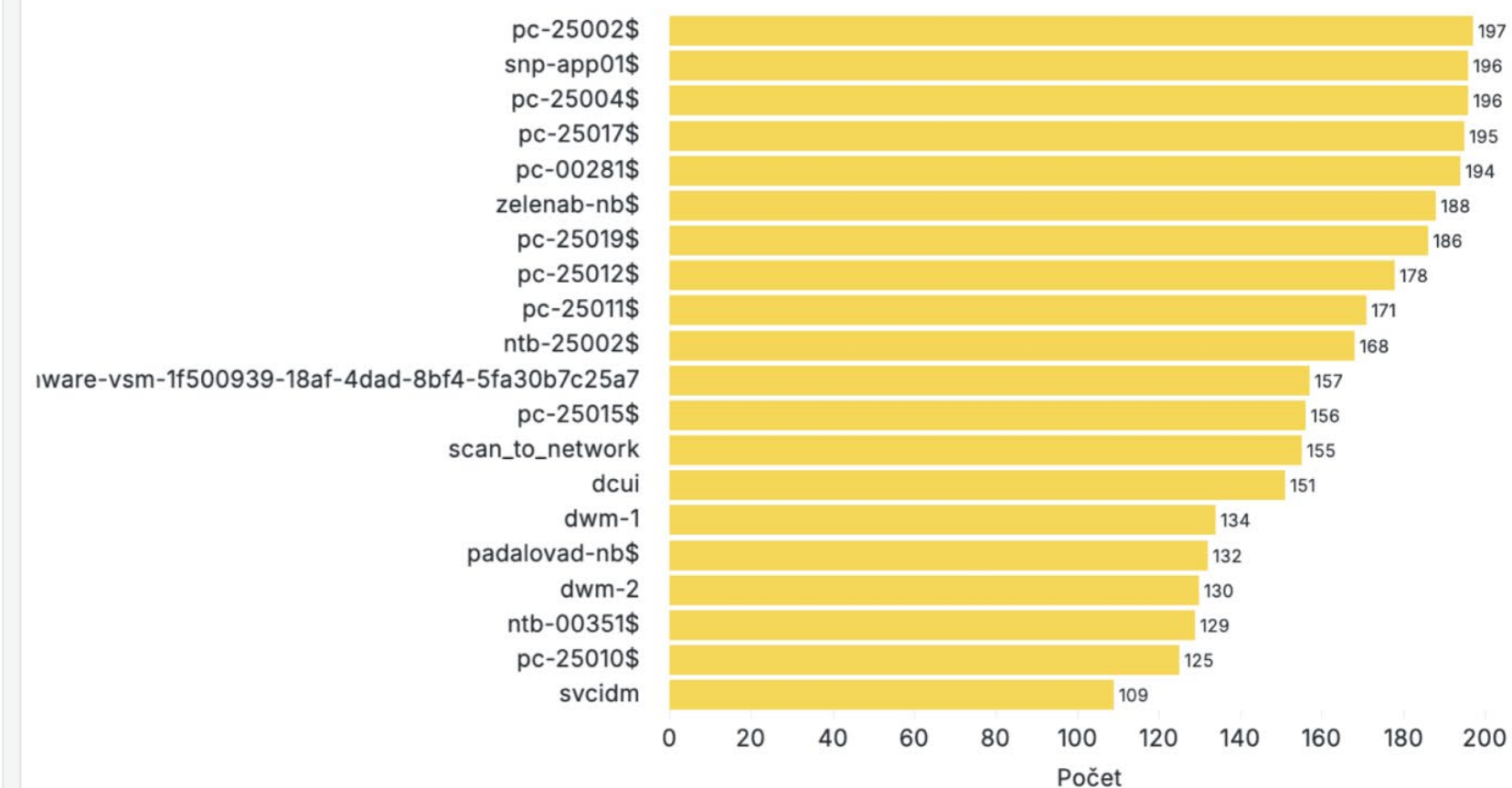
Aktualizovat

Počet zobrazení 20

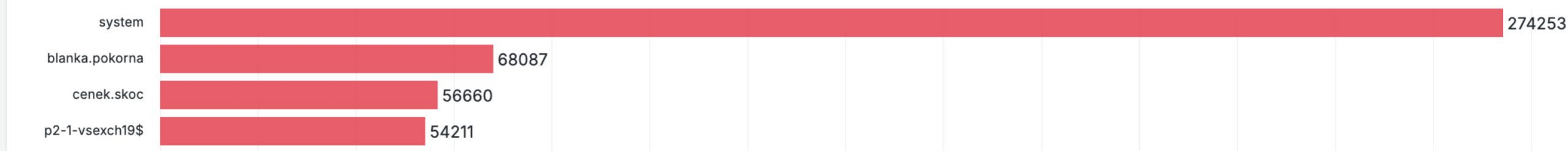
Kritická




Nekritická



Kompletní



OMIS – seznam evidovaných zjištění



- Přehled
- Aktiva
 - Seznam aktiv
 - Mapa aktiv
- Rizika
 - Seznam rizik
 - Mapa rizik
- Zvládání rizik
- Organizační struktura
- Dodavatelé
- Úkoly a události
 - Seznam úkolů
 - Seznam událostí
 - Kalendář
- Výstupy
- Zjištění**
- BU / BI
- Dokumentace
- Audit

Zadejte hledaný text

[→ Export]

... ? [bell icon] [gear icon] [user icon]

[+ Založit]

ID	NÁZEV	KATEGORIE	TYP	STAV ZJIŠTĚNÍ	DETEKOVÁNO	VYŘEŠENO	BU/BI	ZVLÁDÁNÍ	
ZJ-012	Kompromitace hesel	Bezpečnostní nález	Příčina incidentu	nový	01.05.2021	01.09.2025	1	1	...
ZJ-125	Únik dat na flash disku	Auditní neshoda	Závažná neshoda	hodnoceno			1	1	...
ZJ-124	Zneužití - exploit	Bezpečnostní nález	Blízký pokus	probíhá			1	1	...
ZJ-126	Malware infikace	Bezpečnostní nález	Objevená zranitelnost	vyřešen			1	1	...
ZJ-127	Malware infikace	Bezpečnostní nález	Objevená hrozba	uzavřen			1	1	...
ZJ-128	Krádež serveru	Auditní shoda	Vše je v cajku	uzavřen			0	0	...
ZJ-013	Zero day patch aplikován až po roce	Auditní neshoda	Pozitivní nález	uzavřen	21.05.2022	11.09.2022	2	2	...
ZJ-128	Zaznamenávání událostí	Auditní neshoda	Menší neshoda	uzavřen			2	2	...
ZJ-019	Nezašifrovaný disk	Auditní neshoda	Menší neshoda	uzavřen			1	1	...
ZJ-129	Zašifrované disky serverovny A	Auditní neshoda	Menší neshoda	uzavřen	30.12.2022	30.12.2022	1	1	...
ZJ-014	Pokus o Phishingový útok	Bezpečnostní nález	Regulatorní odchylka	uzavřen			2	2	...
ZJ-130	Únik dat na flash disku	Bezpečnostní nález	Slabina				2	2	...
ZJ-131	Malware infikace	Bezpečnostní nález	Pozitivní nález		09.08.2021	09.08.2021	1	1	...
ZJ-132	Pokus Phishingový útok	Bezpečnostní nález	Slabina		09.06.2020	01.06.2028	1	1	...
ZJ-133	Zranitelnost na DoS	Externí detekce	Slabina				1	1	...
ZJ-134	Rok neaktualizovaný antivír	Bezpečnostní nález	Slabina		01.01.2025	19.11.2023	2	2	...
ZJ-138	Malware infikace	Bezpečnostní nález	Slabina				1	1	...
ZJ-139	Únik dat na flash disku	Bezpečnostní nález	Slabina		28.02.2024	11.12.2024	4	4	...
ZJ-018	Pokus o Ransomware útok	Bezpečnostní nález	Slabina		22.04.2023	22.04.2023	1	1	...
ZJ-125	Nalezen neexistující zaměstnanecký účet	Bezpečnostní nález	Slabina				1	1	...

Zobrazeno 1 - 20 z 472

<< < 1 2 3 4 5 > >>

20

Externí pomoc?

„Ano, za předpokladu, že to nelze řešit vlastními zdroji“

- Role MKB / OPKB
- Vstupní audity, konzultace, nastavení procesů
- Kontinuální plnění dle nZKB
- Penetrační testování, skenování zranitelností
- Phishingové kampaně
- Školení uživatelů / odborná školení
- ...



Nejčastější vstupní branou pro útočníky jsou chybující nebo neproškolení zaměstnanci. Nastavení firemní kultury, procesů a pravidel je plně v rukou managementu.

Co mohu udělat hned a zdarma?

Důsledná kontrola, nebo omezení soukromých činností zaměstnanců.

UPOZORNĚNÍ: osoba odpovědná však nezodpovídá za plnění legislativy, tím je stále statutární orgán.

Statutární orgán (vrcholové vedení)

- Nese právní odpovědnost
- Schvaluje a dohlíží
- Musí se povinně vzdělávat

Osoba pověřená za kybernetickou bezpečnost

- Má odpovědnost výkonnou a provozní
- Odpovídá vůči statutáři
- NÚKIB osobu jako jednotlivce nepokutuje

Kybernetická bezpečnost není IT problém, je to manažerské riziko.



OAD

Děkuji za pozornost

Vlasta Šejvlová – vlasta.sejvlova@openapps.cz

www.openapps.cz