



**Jihočeský kraj**

**Ing. Petr Vobejda**

vedoucí odboru informatiky



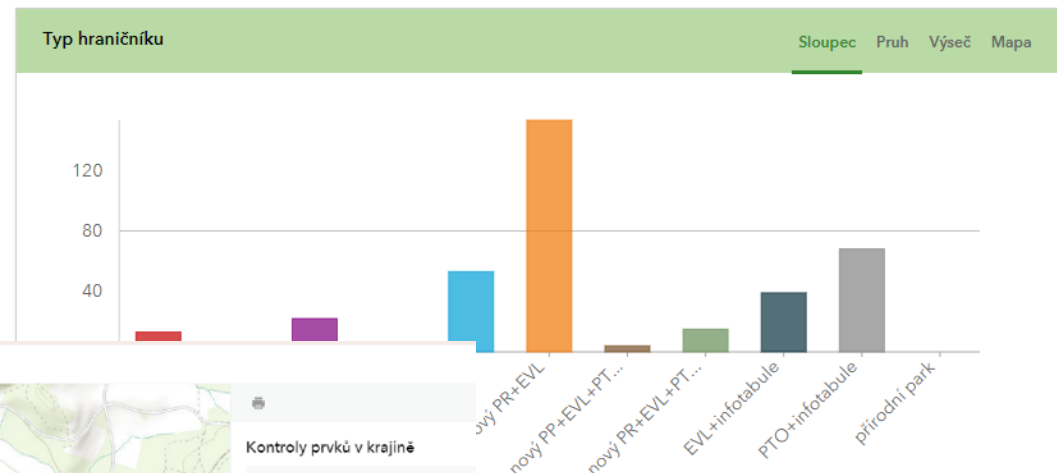
**Jihočeská pravda, leden 1946**



# Jihočeský kraj GIS

## Mobilní mapování Evropsky významných lokalit (EVL)

- monitoring technického stavu označků chráněných oblastí
- podklad pro nákup / opravy / doplnění
- Collector for ArcGIS + ArcGIS Online



27.04.17 - 20.03.18 Zpráva (Beta) Exportovat Otevřít v Prohlížeči map Zobrazit individuální odpověď

surveyPoint (prvky: 404, vybráno: 1)

Číslo prvku	Datum kontroly	Typ prvku	Velká infotabule	Jiný prvek	Jiné - Jiný prvek	Malá infotabule	Jiné - Malá infotabule	Typ hraničníku
12	5. 6. 2017	hraničník						nový PP+EVL
16	5. 6. 2017	hraničník						nový PR+EVL+PTO
16	5. 6. 2017	hraničník						nový PR+EVL+PTO
15	5. 6. 2017	hraničník						nový PR+EVL+PTO

### Kontroly prvků v krajině

Odesláte: Jakub.Vlasek\_EXT  
 Cas odeslání: 12.06.17 10:43

Číslo prvku  
658

Datum kontroly  
12. 6. 2017



Zadej polohu  
 Zem. síťka: 49,04610 Zem. délka: 14,43770

Prázdné kategorie  Seřadit

Počet	Procenta
13	3.22%
6	1.49%
22	5.45%
1	0.25%
53	13.12%
150	37.07%

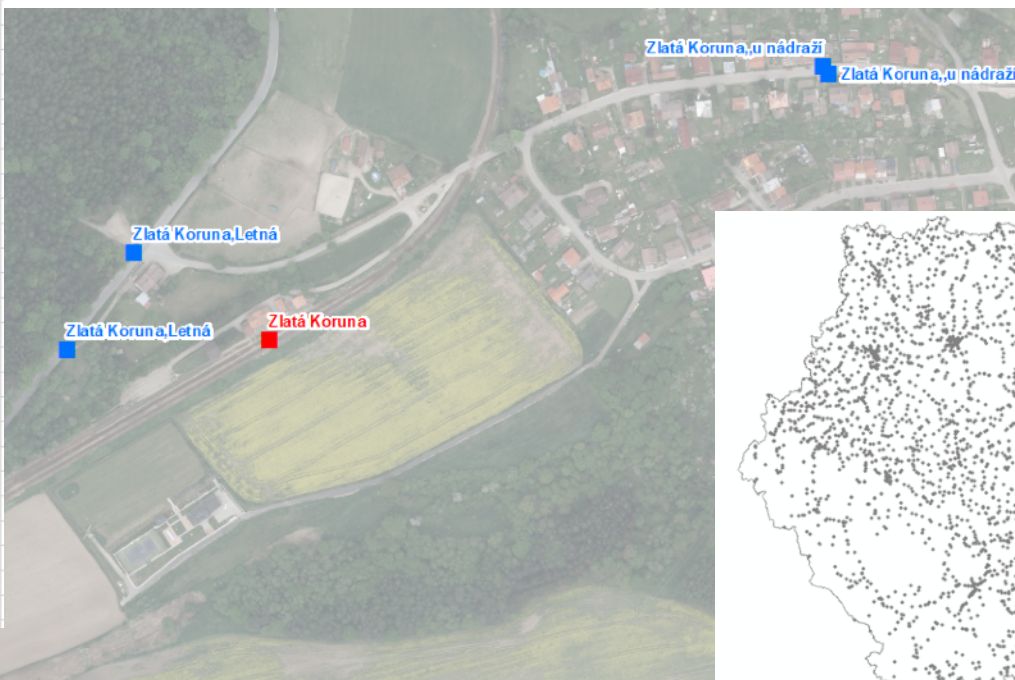


# Jihočeský kraj GIS

## OpenData – zastávky veřejné dopravy

- sběr dat v terénu a revize
- 7082 označníků / 3687 zastávek
- zveřejněno s licencí CC-BY-SA 4.0 na Geoportálu Jihočeského kraje
- registrováno v NKOD MV ČR a na Geoportálu Cenia

Číslo	Název	Okres
65420	Adamov,,Královský Vrch	CB
63	Albrechtice n.Vlt.	PI
64	Albrechtice n.Vlt.,,rozc.0.3	PI
65	Albrechtice n.Vlt.,,Chřešovice	PI
66	Albrechtice n.Vlt.,,Jehnědno	PI
67	Albrechtice n.Vlt.,,Jehnědno,U křížku	PI
68	Albrechtice n.Vlt.,,Nový Dvůr	PI
69	Albrechtice n.Vlt.,,Údraž	PI
70	Albrechtice n.Vlt.,,Údraž,chalupy	PI
71	Albrechtice n.Vlt.,,Újezd	PI
72	Albrechtice n.Vlt.,,Újezd,II	PI
75	Albrechtice n.Vlt.,,Všeteč,rozc.	PI
200	Babice	PT
201	Babice,Zvěřetice,rozc.1.0	PT
321	Balkova Lhota	TA
63056	Balkova Lhota,,Černý Les	TA
322	Balkova Lhota,,Knížata rozc.1.0	TA
323	Balkova Lhota,,Výrec	TA
387	Báňovice	JH
598	Bavorov,,nám.	ST
601	Bavorov,Bavorovské Svob.Hory	ST
603	Bavorov,Blanice,rozc.1.0	ST
604	Bavorov,Čichtice	ST
607	Bavorov,Leskovec	ST
609	Bavorov,Svinětice	ST
633	Bečice	TA
632	Bečice	CB
655	Bednárec	JH

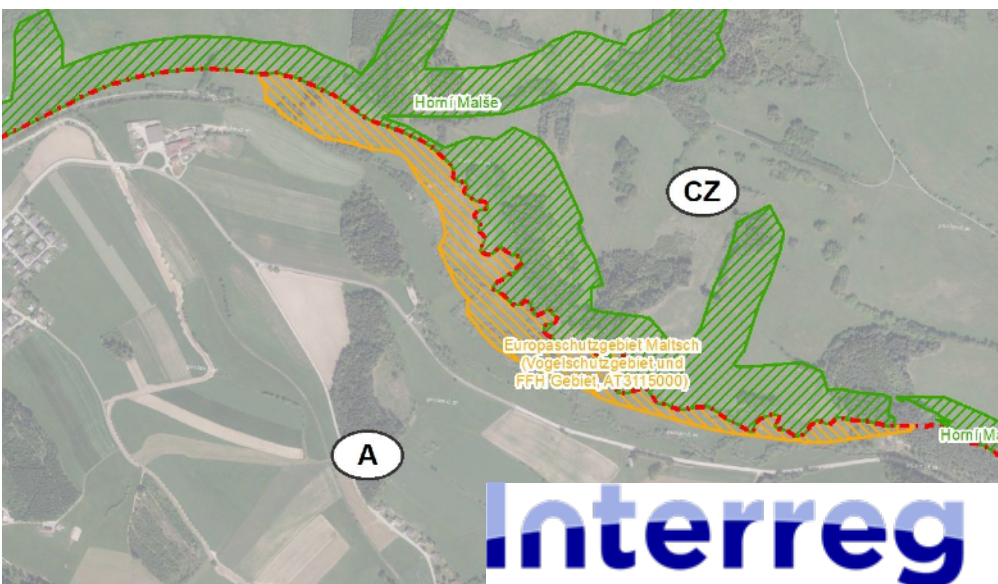




# Jihočeský kraj GIS

## Mezinárodní spolupráce

- Interreg: Connecting Nature CZ-AT
  - mapování biokoridorů a rašelinišť v Jihočeském kraji a Dolním Rakousku
- Interreg: Malšemuschel
  - podpora prostředí a výskytu perlorodky říční
  - Horní Rakousko a Jihočeský kraj
- využití UAV a dálkového průzkumu



© Wikimedia Commons, Capricorn4049 CC-BY 4.0 license

Rakousko-Česká republika

Evropský fond pro regionální rozvoj

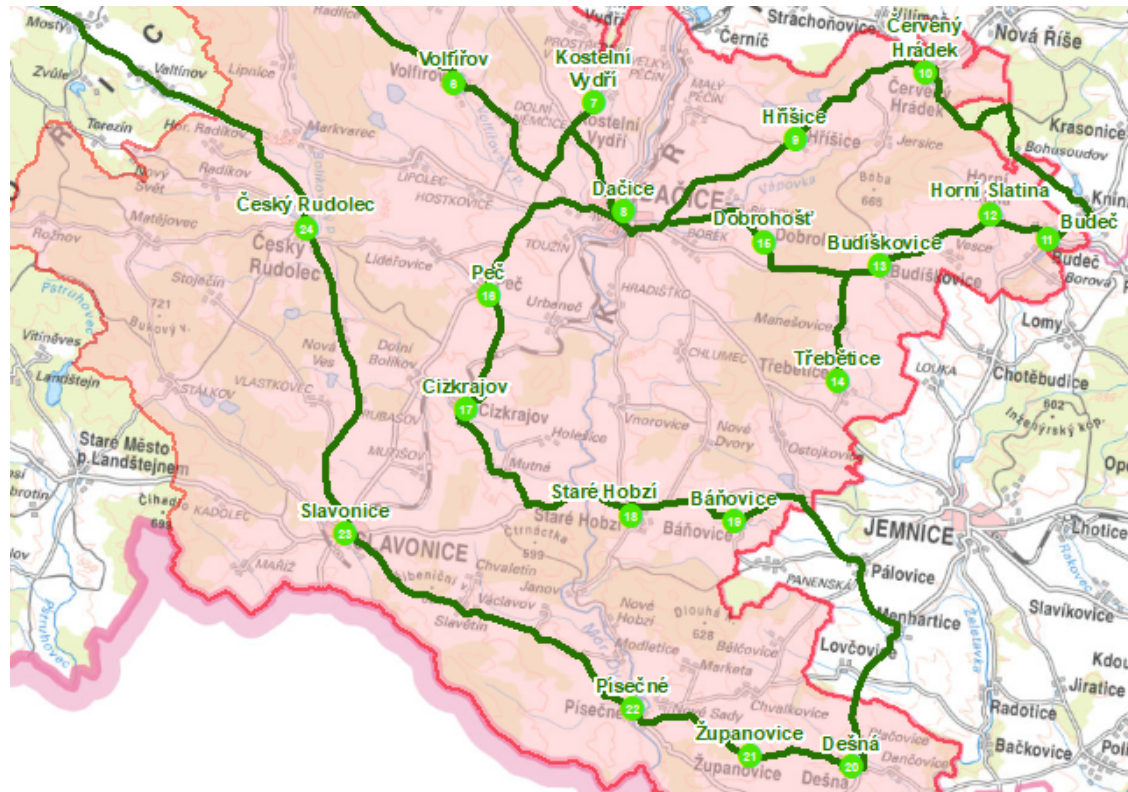




# Jihočeský kraj GIS

## Ostatní

- analýzy dle potřeby
  - generování nejefektivnější trasy při kontrole obcí v rámci kontrol volebních komisí





# Jihočeský kraj GIS

## Připravujeme: Císařské otisky stabilního katastru

- bežešvá mapa stabilního katastru
  - georeferencování mapových listů
  - vytvoření bežešvé mapy







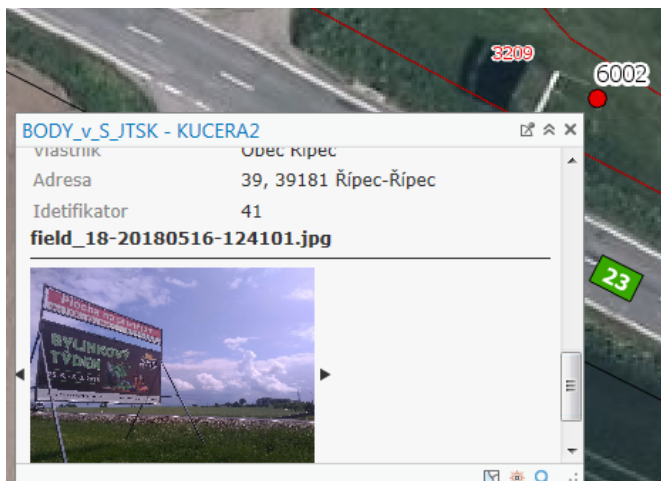
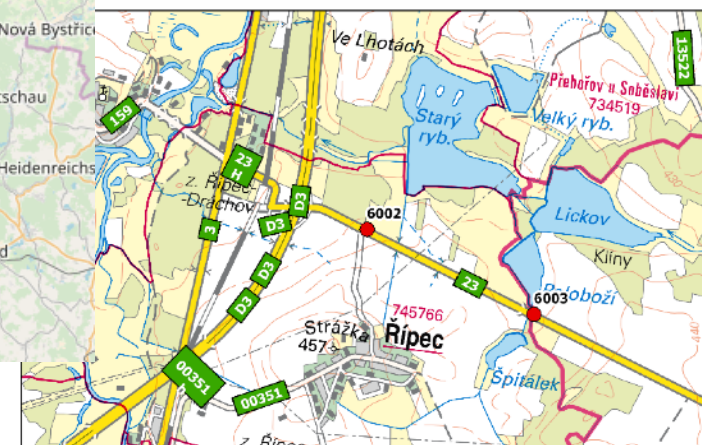
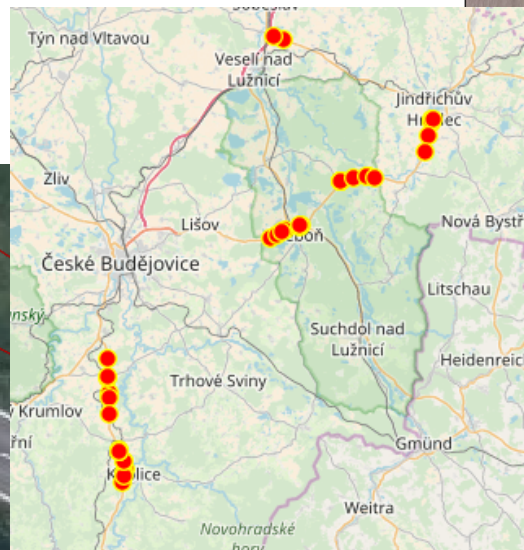
# Jihočeský kraj GIS

## Spolupráce odboru informatiky a dopravy na odstraňování Billboardů

- billboardy 50m od osy silnic I. třídy
- využití ArcGIS Online – Survey 123
- pomocí mobilního zařízení sběr terénních dat (identifikace, poloha, fotografie...)
- propojení s aktuální katastrální mapou
- zjištění vlastníků pozemků
- generování formulářů

Identifikační číslo: 6002

Přibližné souřadnice: X = 1141380,46 Y = 733281,37[m]  
Katastrální území: Řípec





# Jihočeský kraj GIS

## Specializované mapové aplikace pro ostatní odbory

- pro odbor dopravy (momentálně ve vývoji)
- všechny dostupné vrstvy s dopravní tematikou
- vyhledávání v katastru nemovitostí
- přednastavené atributové vyhledávání

**Seznam vrstev**

Operační vrstvy

- Dopravní data
  - zastávky
  - staničení po 100 m
  - staničení po 1000 m
  - mosty
  - podjezdy
  - přejezdy
  - křižovatky
  - dopravní uzly
  - stav komunikací
  - prioritní úseky dle IROP
  - silnice bez údržby
  - pasport
  - sčítání dopravy
  - konstrukce
  - úseky
- Katastrální mapa

**Dopravní mapová aplikace** Geoportál Jihočeského kraje

Hledat místo nebo adresu

**Vyhledávání**

Kliknutím na jednu z následujících položek úlohu spustíte dotaz.

- staničení po 100 m
- zastávky
- mosty
- úseky silnic
- parcely

Smazat výsledky

**Dopravní mapová aplikace** Geoportál Jihočeského kraje

Hledat místo nebo adresu

**Vyhledávání**

[< DOTAZY](#) Možnosti [POUŽÍT](#)

Zadejte parametry pro tuto úlohu. :

číslo silnice

staničení

*zadejte v kilometrech*

Použít prostorový filtr k omezení prvků

Přidat výsledek jako operační vrstvu  
Zaškrtnete-li tuto možnost, budou se výsledky zobrazovat na mapě, dokud nestisknete tlačítko Smazat výsledky.

Smazat výsledky





# Jihočeský kraj IDM

## Při implementaci bylo původně integrováno 19 systémů:

Active direktory, Evidence dopravního referátu, Personální systém (FLUX), Helpdesk, IUsnesení, JIP, Postsignum, Cestovní příkazy, Externí spisová služba, telefonní seznam, Docházka, Stavební úřad, Exchange, spisová služba Krajského úřadu Jihočeského kraje, digitální spisovna, digitální repositář, Nahlížení do základních registrů, NUAP, Datové sklady

The screenshot shows the IDM web interface. The top navigation bar includes 'IDM', 'Profil uživatele', 'Administrace', 'Konfigurace', 'Nápověda', and 'Odhlášení'. Below this is a secondary bar with icons for 'Konfigurace IDM', 'Synchronizace', 'Správa rozhraní', and 'Správa notifikací', along with a 'Záložky:' section containing a dropdown menu and '+' and '-' buttons.

The main content area is titled 'Konektory' and 'Systemy'. A 'Nový záznam' button is visible. Below is a table listing various systems and their configurations.

Kód	Název	Uživatelský účet	Doména
AD_EXT	AD Externí	KR-JIHOCESKY\autocont_ext_iv	Externí AD
AD_INT	AD Interní	kraj-jihocesky\autocont_idm	JCK
BR_EXT	Pravidla externí	service	Externí AD
BR_KRJCK	Pravidla interní JCK	service	JCK
ESB_EDA	Evidence dopravních agend	kraj-jihocesky\autocont_idm	JCK
ESB_FLUX	FLUXPAM a FLUX Personalistika	kraj-jihocesky\autocont_idm	JCK
ESB_HELPD	Helpdesk	kraj-jihocesky\autocont_idm	JCK
ESB_HELPD_EXT	Helpdesk externí	kraj-jihocesky\autocont_idm	Externí AD
ESB_IUSNES	iUsnesení	kraj-jihocesky\autocont_idm	JCK
ESB_JIP	JIP	kraj-jihocesky\autocont_idm	JIP
ESB_POSTS	PostSignum	kraj-jihocesky\autocont_idm	JCK



# Jihočeský kraj IDM

## V rámci IDM:

- snaha o řízení oprávnění pomocí rolí u dodavatelského SW,
- snaha o přidělování rolí na funkční místa,
- všechny další nově pořízené systémy jsou integrovány také pomocí IDM,
- specifikace integrace jsou vkládány do zadávacích dokumentací.

## Nově integrováno:

- MUSEION – muzejní systém
- Program obnovy venkova
- Telefonní ústředna
- WebArat
- Videomapa nebezpečných úseků



# Jihočeský kraj **Kybernetická bezpečnost**

## Významné informační systémy, jejichž správcem je Jihočeský kraj:

- ekonomický systém (IS GINIS EKO),
- spisová služba (IS GINIS SSL),
- firemní e-mailová komunikace (elektronický poštovní systém),
- webový portál (webové stránky kraje).

Jihočeský kraj, resp. Krajský úřad Jihočeského kraje (odbor informatiky) realizuje na základě výsledku veřejné zakázky malého rozsahu s názvem „Vypracování kompletní bezpečnostní dokumentace organizace JK podle zákona č. 181/2014 Sb., včetně zpracování Diferenční analýzy“



# Jihočeský kraj    **Smart region Jižní Čechy**

Koncept Smart Region vychází z myšlenky Smart City (česky „chytré město“), jehož průkopníkem je v rámci Jihočeského kraje ale i celé České republiky město Písek.

Za účelem rozpracování myšlenky Smart Region byla založena komise Smart region Jižní Čechy, která je poradním orgánem Jihočeského kraje. Snaží se o vytvoření konsorcia partnerů, které by bylo schopné identifikovat klíčová témata pro rozvoj regionu ve smyslu konceptu SmartCity v podmínkách Jihočeského kraje.

Jsou zformovány pracovní skupiny, které mají hlouběji analyzovat současnou situaci a navrhnout pilotní projekty - Čistá mobilita, Data, Doprava, Energetické. Komise zasedá několikrát do roka v prostorách Jihočeského vědeckotechnického parku.

**System krajských dotací...**





Jihočeský kraj

# Smart region Jižní Čechy

## Zlatý erb 2018

V krajském kole soutěže v kategorii **Smart City** - nejlepší elektronická služba byli dva vítězové:

- navigační systém parkování v Písku,
- interaktivní mapa míst s kontejnery na tříděný odpad v Prachaticích.

V celostátním kole soutěže pak elektronická služba se svým projektem navigační systém parkování v Písku obsadila 2. místo.

# Centrální evidenční systém sbírek muzejní povahy Jihočeského kraje

## Důvody realizace:

- odstranění rizik stávajících systémů evidence sbírek v muzejních institucích zřizovaných JK – DEMUS, BACH,... (funkcionalita, udržitelnost, oprávnění, technologie)
- zajištění moderních funkcionalit pro muzea, vytvoření systému pro muzea 21. století – nejen evidence, ale i depozitář, inventarizace, automatické zpracování digitalizace, online publikace, vedení dokumentace, fulltext vyhledávání, pořádání virtuálních výstav, zajištění efektivní spolupráce mezi odborníky všech krajských institucí ...
- kontrolní činnost
- snížení nákladů na správu IT v jednotlivých muzeích (zodpovědnost za provoz přebírá JK)
- využití stávajících investic - rozšíření služeb technologického centra kraje

# Centrální evidenční systém sbírek muzejní povahy Jihočeského kraje

## Požadavky na systém:

- jednotný systém uložení dat a metadat pro všechna muzea zřizovaná JK
- vysoká bezpečnost dat a metadat
- zabezpečení dat všech muzeí
- technologie - tenký klient, relační databáze, dedikované úložiště dat
- online komunikace s dalšími systémy – Identity Access Management, Audit, CES online, PSEUD, GIS...

Na základě výsledku veřejné zakázky byl vybrán informační systém MUSEION.

# Centrální evidenční systém sbírek muzejní povahy Jihočeského kraje

## Výsledky:

•systém nasazen u zřizovaných organizací JK muzejní povahy:

- Jihočeské muzeum v Českých Budějovicích
- Alšova jihočeská galerie
- Muzeum Jindřichohradecka
- Muzeum středního Pootaví Strakonice
- Prachatické muzeum
- Prácheňské muzeum v Písku
- Regionální muzeum v Českém Krumlově
- kompletní analýza dodaných dat a multimédií z předchozích databází
- detailní rozklíčování metodiky práce v oblastech evidence, manipulace, fotodokumentace, konzervátorské agendy, inventarizace, ...
- nastavení struktury dat, validace s CES
- nastavení importních můstků
- migrace metadat a multimédií
- školení klíčových uživatelů (kurátor, administrátor přírůstků, správce deponitáře, konzervátor, dokumentátor, ...)
- kontrola migrace dat
- rutinní provoz





# Jihočeský kraj Krajská digitalizační jednotka

## Zajímavosti z digitalizovaných dokumentů

### Atlas pozdně barokních map, část I, mapa č. 25

[http://kramerius.cbvk.cz:8080/search/i.jsp?pid=uuid:c9573325-1037-44d0-b4f1-7fb07daa4e1d&q=#map-page\\_uuid:b1df0f97-333c-11e8-864a-001b63bd97ba](http://kramerius.cbvk.cz:8080/search/i.jsp?pid=uuid:c9573325-1037-44d0-b4f1-7fb07daa4e1d&q=#map-page_uuid:b1df0f97-333c-11e8-864a-001b63bd97ba)





# Jihočeský kraj Krajská digitalizační jednotka

## Zajímavosti z digitalizovaných dokumentů

### Atlas pozdně barokních map, část I, mapa č. 25

[http://kramerius.cbvk.cz:8080/search/i.jsp?pid=uuid:c9573325-1037-44d0-b4f1-7fb07daa4e1d&q=#map-page\\_uuid:b1df0f97-333c-11e8-864a-001b63bd97ba](http://kramerius.cbvk.cz:8080/search/i.jsp?pid=uuid:c9573325-1037-44d0-b4f1-7fb07daa4e1d&q=#map-page_uuid:b1df0f97-333c-11e8-864a-001b63bd97ba)

DIGITÁLNÍ KNIHOVNA JVK

Pokročile vyhledávání

Domů Návod Přihlášení Registrace english český

Atlas pozdně barokních map 2 mapa

mapa 2 mapa 3 mapa 4 mapa 5 mapa 6 mapa 7 mapa 8 mapa 9 mapa 10 mapa 11 mapa 12 mapa 13 mapa 14 mapa 15 mapa 16 mapa 17 mapa 18 mapa 19 mapa 20 mapa 21 mapa 22 mapa 23 mapa 24 mapa 25 mapa 26 mapa 27 mapa 28 mapa 29 mapa 30 mapa 31 mapa 32 mapa 33 mapa 34 mapa 35

Náhled Popis OCR

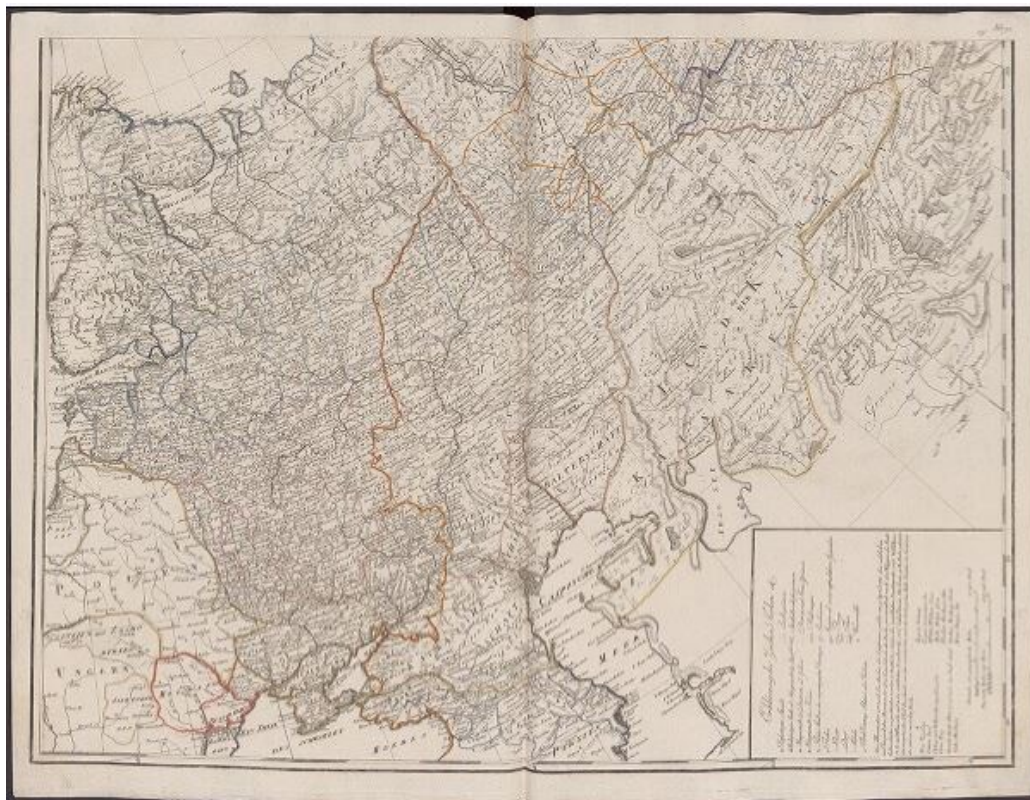


# Jihočeský kraj    Krajská digitalizační jednotka

## Zajímavosti z digitalizovaných dokumentů

### Atlas historických map z let 1786 – 1800, mapa č. 96

[http://kramerius.cbvk.cz:8080/search/i.jsp?pid=uuid:1297bae4-3003-11e6-ac61-9e71128cae77&q=#map-page\\_uuid:d14de80c-609b-11e6-8bfc-001b63bd97ba](http://kramerius.cbvk.cz:8080/search/i.jsp?pid=uuid:1297bae4-3003-11e6-ac61-9e71128cae77&q=#map-page_uuid:d14de80c-609b-11e6-8bfc-001b63bd97ba)







# Jihočeský kraj    Krajská digitalizační jednotka

## Zajímavosti z digitalizovaných dokumentů

### Dějiny bývalého královského města Vodňan, díl 2

[http://kramerius.cbvk.cz/search/i.jsp?pid=uuid:d3a80c9b-c26d-4185-9241-5ae4e175fafd&q=#monograph-page\\_uuid:df1875af-711a-11e7-b966-001b63bd97ba](http://kramerius.cbvk.cz/search/i.jsp?pid=uuid:d3a80c9b-c26d-4185-9241-5ae4e175fafd&q=#monograph-page_uuid:df1875af-711a-11e7-b966-001b63bd97ba)

Tento prostořeký, ale vtipný a stejně oblíbený jako obávaný soused se pohádal se ženou ševce Václava Jírovce pro spravený střevíc (stál 10 kr.), nadávaje jí tist (pejsek rodu ženského), haled (halda je dosti žertovná nadávka pro mladá děvčátka) a opic, začož sedě v arestu huboval, že jiní kradou a nesedí! Zase průhledné narážky na správu městskou, která byla podobně osočována již několikráte! Pan primátor nabízel radě 26. září resignaci, ale nebyla přijata, statek prý nemrhal, nekradl.





# Jihočeský kraj    Krajská digitalizační jednotka

## Ohlasy na digitalizaci – email z ledna 2018

Hezký den,

chtěl bych jen říct, že před vámi smekám. Nejen díky systematické digitalizaci regionálních periodik, výročních zpráv středních škol apod., ale také kvůli rozumnému přístupu ke zpřístupnění těchto fondů máte nejlepší digitální knihovnu ze všech krajských vědárén. Takhle má vypadat opravdová podpora kulturního dědictví. Jen tak dál. :-)

Z kraje s jednou z nejhorších DK zdraví a závidí

J. Koreš

P. S. Nevím ke komu tenhle mail doputuje, proto prosím o jeho příp. přeposlání i tomu, kdo stojí za těmito moudrými rozhodnutími. Díky.



Českobudějovické noviny, 1938, č. 50

Děkuji za pozornost