



Rok informatiky 2026

Plzeňský kraj

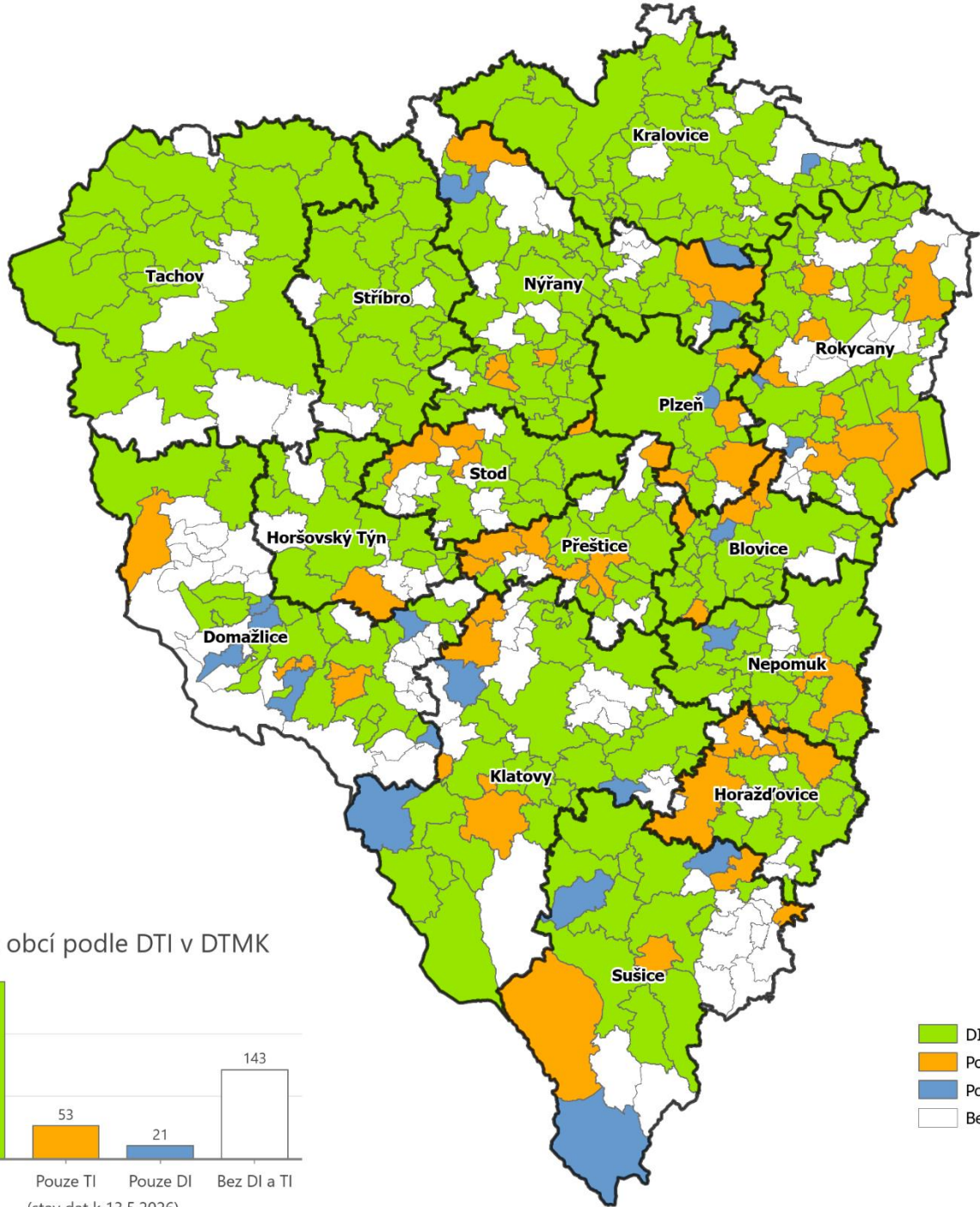
ukončený projekt

Data technické a dopravní infrastruktury v Plzeňském kraji

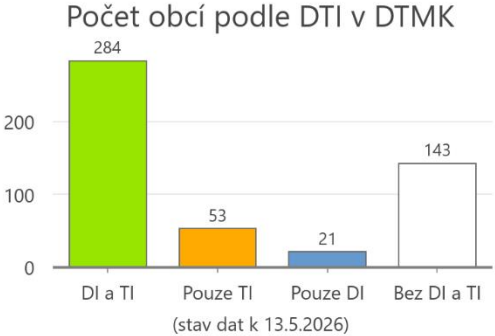


Pořízení dat DTI pro obce

- Nabídka pořízení dat DTI pro obce PK z výzvy NPO
 - Pořízeno 8 156 km dat sítí DTI v majetku 284 obcí a měst
 - Pořízeno 137 km dat sítí TI ve vlastnictví PK
 - Celkové výdaje projektu: 85,3 mil. Kč
- Navazující VZ na pořízení dat TI cca 20 obcí z rozpočtu PK
 - **Finanční spoluúčast obcí je nulová!** Všechny neuznatelné náklady hradí Plzeňský kraj
 - Pokračuje sběr dat TI obcí pro financování pořizování dat DTI obcí v následujících letech



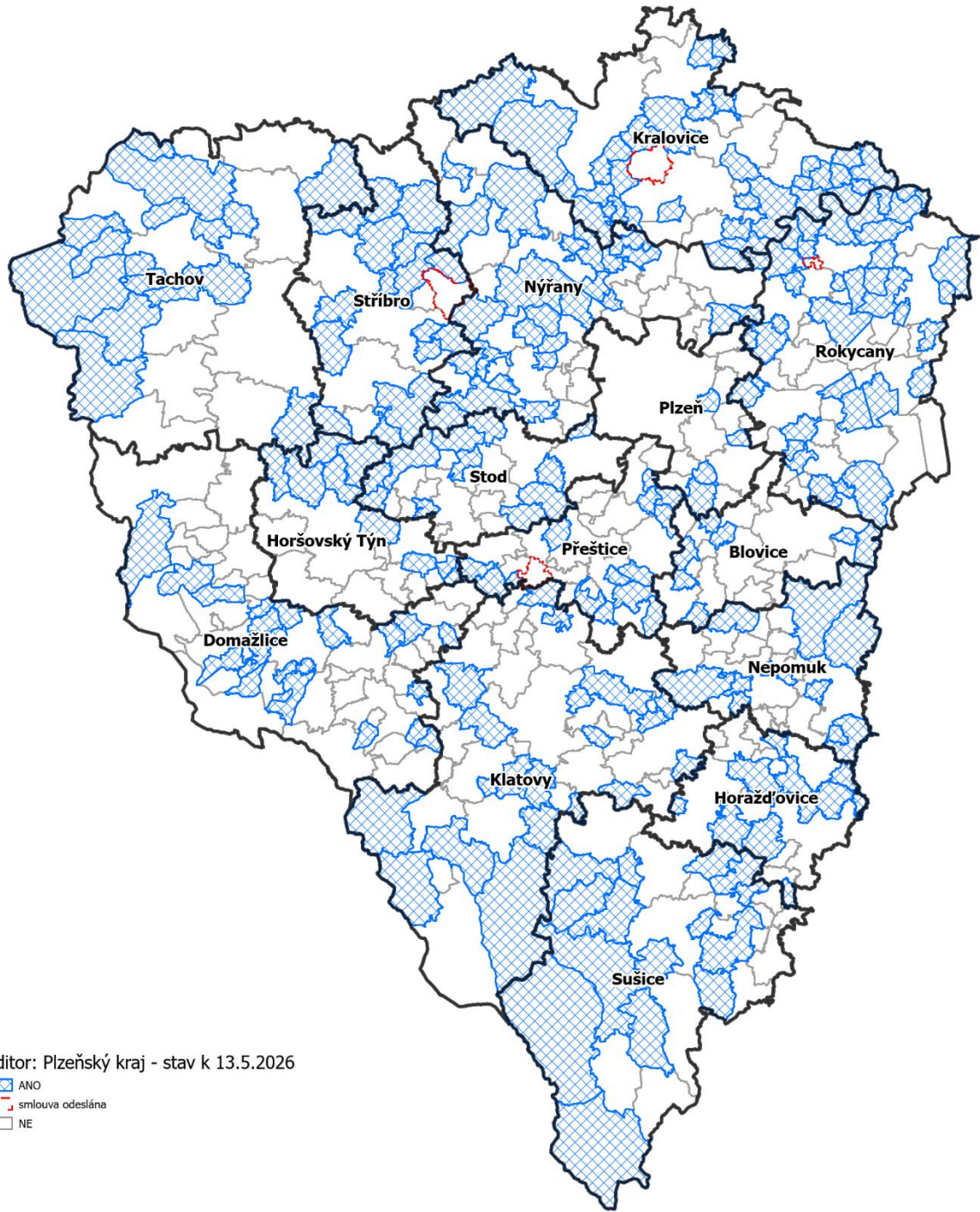
Vložená data DTI obcí do DMVS



- DI a TI
- Pouze TI
- Pouze DI
- Bez DI a TI

Editorství dat dopravní a technické infrastruktury DTM

- Služba pro obce do 1000 obyvatel
- Bezúplatná služba zajišťovaná Plzeňským krajem
- Dosud zájem projevilo 253 obcí (z možných 404)
- O službu žádá pomocí Katalogu služeb PK statutární zástupce účtem ePUSA <https://sluzby.plzensky-kraj.cz>



PK - výkon role editora pro danou obec

Editor: Plzeňský kraj - stav k 13.5.2026
ANO
smlouva odeslána
NE

Technologické Centrum kraje TC3

- Hlavní serverovna
 - 9x 45U 1200mm
 - 4x 15kW chladící výkon
 - Záloha napájení 60kW DA + 60kW UPS (30min. v plné zátěži)
 - Optická konektivita SITmP, T-mobile, PilsFree, vlastní trubičky směrem z města
- Hostingová serverovna
 - Kolokační boxy 4x 15U, 4x 14U, 4x 6U, 4x 7U 1200mm
 - 2x 7,5kW chladící výkon
 - Záloha napájení z hlavní serverovny

Rozšíření sítě CamelNET

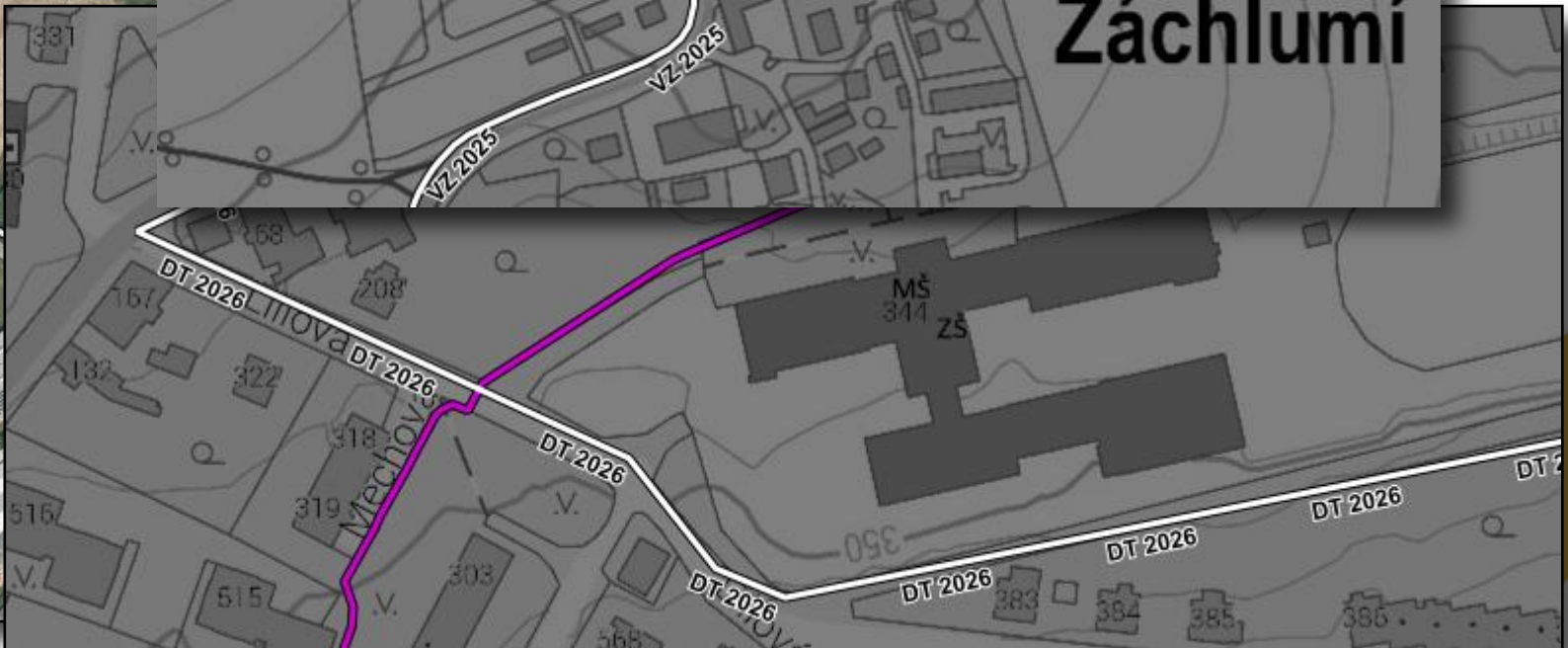
- Veřejná zakázka na založení nové optické trasy Záchlumí – Pernarec (cca 20 km)
- Spolupráce s ŘSD a SÚS PK ohledně pokládky chrániček v nových stavbách

Evidence optických tras

- Aplikace s multilicencí k užívání všemi obcemi Plzeňského kraje
- Specifické úpravy aplikace
 - Hierarchické vlastnictví prvků a nastavení práv užívání prvků na různých vrstvách (výkop / trubičky / vlákna)
 - Přihlašování přes SSO PK
 - Import formátu GPX
- Evidence stávajících + koordinace budoucích tras a záměrů
 - Vazby na DTM kraje



Záchlumí



Systemy

- **Centrální systém eVolby**
 - Testování proběhlo, ale termín spuštění byl odvolán
- **Jednotné měsíční hlášení zadavatele**
 - Neustálé doplňování a změny od centrálního zadavatele
 - Složitý sběr dat pro všechny osoby s jakoukoli pracovní smlouvou
 - Významné finanční a časové ztráty na odd. personálním
- **eSSL**
 - Termín povinné atestace odvolán
- **JIP/KAAS – změna politiky hesel**
 - Nasazení neproběhlo 1:1 podle deklarace
- **CAAIS**
 - Chybí jednoznačná vazba mezi uživateli JIP a CAAIS
 - Chybí vazba na zřizované organizace
- **Proběhla kontrola DIA na používání CzechPOINTu**

Kybernetická bezpečnost pro uživatele

- Služba Phishingátor od společnosti CESNET
 - Vlastní tvorba phishingových kampaní včetně podvodných domén
 - Od roku 2023 probíhají 4 kampaně
 - Podrobná statistika, grafické znázornění reakcí uživatelů

	2026 (podíl v %)	2025 (podíl v %)	2024 (podíl v %)
zadání platných údajů	4,7	0,9	5,2
zadání neplatných údajů	0,8	0,1	3,0
návštěva podvodné stránky	20,4	3,1	11,1
bez reakce	74,0	96,0	80,6

